



***Media Clippings  
Gennaio 2026***

***Ritagli Carta Stampata  
Pubblicazioni Web***

a cura di:

Data

Testata

Descrizione  
Quindicinale  
Mondo Sci

01.01.26

SCIARE MAGAZINE



Tiratura

40.000



## AREA MERCATO

Pista Lady

**ATOMIC**  
**CLOUD C2**  
**REVOSHOCK C**  
SCI TESTATO: MISURA: 167 cm  
SCIANCATURA: 113/109/93 mm  
165 cm RAGGIO: 14,100 cm  
Sci soft, preciso, intuitivo e divertente.  
Richiede una buona presenza ma una  
volta che la si è trovata risponde bene,  
dando stabilità e sicurezza, è perfetto  
per molti livelli di sci. Si mangia bene,  
maneggevole. Nella curva dritta esprime  
tutta la sua elasticità, unico brillante ed in-  
distruttibile. Per dare un'idea della sua  
semplicità e della sua elasticità, si può  
sempre trovare la giusta centralità.  
**IDENTIKIT STRUTTURA:** Dura Cap  
Sidecut **ANIMA:** Light Woodcore  
**ANTIVIBRANTE:** Revoshock C LAM-  
ME angoli interni laterali 210/81°  
**PARTECIPANTIA:** Revoshock C, Light Woodcore, Ti Power  
red, Structures Topsheet **SOLETTA:**  
TA, modificata per dare un **ATTACCO**  
**ABINATO:** M to DW MISURE: 146,  
153, 160, 167 cm **SCIANCATURA:**  
113/109/93 mm 165 cm **RAGGIO:**  
14,13, 13,9, 14,1 cm **PREZZO:** 89,99  
Euro (iva e attacco)

**BLIZZARD**  
**PHOENIX R14 PRO**  
**TPX12 W DEMO**  
SCI TESTATO: MISURA: 165 cm  
SCIANCATURA: 110/106/93 mm  
165 cm **RAGGIO:** 14,165 cm  
A prima vista colpisce il colore del  
fianchetto: rosa, blu, e dopo, sulla  
neve, sorprende per le sue presta-  
zioni. Diventa in ogni situazione,  
tanto da offrire un'esperienza in-  
dimenticabile.  
Il mio perfetto tra dinamicità e pre-  
cisione, saprà trasmettere tutta la  
di sciare, dalla prima discesa fino alla  
chiusura degli impianti. Molto in-  
tuitivo è consigliato a chi ha voglia di  
scienze e di mettere in gioco.  
**IDENTIKIT STRUTTURA:** W S.D  
211 Sandwich Full Sidecut **ANIMA:**  
Truckload Plus Woodcore **PARTE-**  
**CIPANTIA:** Active Armor Reclaim  
Full Camber **ATTACCO ABINA-**  
**TO:** TPX12 W Demo MISURE: 155,  
160, 165, 170 cm **SCIANCATURA:**  
110/106/93 mm 165 cm **RAG-**  
**GIO:** 115, 125, 14, 14,5, 15 cm **PREZ-**  
**ZO:** 159,00 Euro (iva e attacco)

**DUEL**  
**DREAM**  
SCI TESTATO: MISURA: 166 cm  
SCIANCATURA: 117/111/91 mm **RAG-**  
**GIO:** 12,3 mt  
Sci soft, preciso, intuitivo e divertente.  
Richiede una buona presenza ma una  
volta che la si è trovata risponde bene,  
dando stabilità e sicurezza, è perfetto  
per molti livelli di sci. Si mangia bene,  
maneggevole. Nella curva dritta esprime  
tutta la sua elasticità, unico brillante ed in-  
distruttibile. Per dare un'idea della sua  
semplicità e della sua elasticità, si può  
sempre trovare la giusta centralità.  
**IDENTIKIT STRUTTURA:** Sandwich  
con lamina a fibre di vetro orientate a  
90° e **ANIMA:** legno laminare  
**PARTECIPANTIA:** Active Armor Reclaim  
Full Camber **ATTACCO ABINATO:**  
P-163 2000 Electro G6 MISURE: 166,  
173 cm **SCIANCATURA:** 117/111/91 mm  
**RAGGIO:** 12 mt **PREZZO:** 120

**DYNASTAR**  
**ELITE 9**  
SCI TESTATO: MISURA: 166 cm  
SCIANCATURA: 116/103 mm 165 cm  
165 cm **RAGGIO:** 11 mt 165 cm  
Sci molto divertente su tutti i tipi di inne-  
ve. Nonostante l'estrema leggerezza,  
ha dimostrato tutta la sua precisione,  
anche sulla neve trasformata. A fine  
curva ha dimostrato una risposta elasti-  
ca eccellente, permettendo un rap-  
ido cambio degli appoggi. Apprezzerà il  
suo gradale e naturale rebound che  
permette di conciliare una conduzio-  
ne l'alta con estrema semplicità.  
**IDENTIKIT STRUTTURA:** Sandwich  
Full Sidecut / Tip Rocker low **ANIMA:**  
Hybrid Core 2.0 - Hybrid Polartec 11 di-  
rectiva - 210/111/91 mm **TECNOLOGIA:** Omega Ti IN-  
TECHNICA Koret **ATTACCO:** Look  
N60 DW **MISURE:** 155, 160, 165 cm  
**SCIANCATURA:** 116/103 mm 165 cm  
**RAGGIO:** 11 mt 165 cm **PREZZO:**  
160,00 Euro (iva e attacco)

**ELAN**  
**PRIME TIME N°5 W**  
**BLACK EDITION**  
SCI TESTATO: MISURA: 158 cm  
SCIANCATURA: 120/103 mm 158 cm  
**RAGGIO:** 125 mt



Alexis Castellan

ATOMIC Cloud C2 Revoshock C



sci

ELAN PrimeTime N°5 W Black Edition

DYNASTAR Elite 9

DUEL Dream

BLIZZARD Phoenix R14 Pro + Tpx12 W Demo

Data

Testata

Descrizione

01.01.26

SCIARE MAGAZINE

Quindicinale  
Mondo Sci



Tiratura

40.000



## scarponi

### ATOMIC

HAWX ULTRA 115 S  
BOA W

PROVA A SECCO

Il particolare sistema di termoformatura della scarpetta e dello scafo si rivela un fattore vincente per chi ha piedi «fuori norma». La chiusura è compatta e avvolgente.

PROVA SULLA NEVE

Scarponi consigliati a chi vuole abbinare la performance alla comodità. Il flex, non troppo rigido, lo rende ancora più interessante sia a livello basso sia a un L6. Permette di varare gli archi senza alcun problema, e, in uscita curva, offre un buon sostegno posteriore.

IDENTIKIT CALZATA: 180 mm (scarpetta) per il piede femminile. SCAFO: PU CHIRUSURA: 2 leve in alluminio serie 8000+ BOA® Heli Single Pul REGOLAZIONI: Power Shift, canting doppio lato SCARPETTA: Wonic Platinum termoformabile PARTICOLARITÀ: Cuff Adaptive Fit System (AFS) Energy Backbone, GrpWalk MISURE: 22.0 - 27.5 PREZZO: 659,99 Euro



### HEAD

KALIBER 105 W MV GW BOA 2

PROVA A SECCO

Calzata semplice e intuitiva. Il sistema a doppio BOA regola precisi ed efficientemente. Senza di avere il piede avvolto da una seconda pelle, senza nulla togliere al bloccaggio del tallone.

Molto apprezzata la possibilità di varare il flex da 105 a 115.

PROVA SULLA NEVE

Scarponi molto caldi, lo si può tenere in piedi per diverse ore senza provare alcun fastidio. Il sistema del doppio BOA è particolarmente funzionale. Nel conciliamento delle curve si è dimostrato reattivo, anche a velocità sostenute.

IDENTIKIT CALZATA: Tradizionale SCARPETTA: 170 mm (scarpetta) per il piede maschile. SCAFO: PU CHIRUSURA: 2 leve in alluminio serie 8000+ BOA® Heli Single Pul REGOLAZIONI: Power Shift, canting doppio lato SCARPETTA: Wonic Platinum termoformabile PARTICOLARITÀ: Cuff Adaptive Fit System (AFS) Energy Backbone, GrpWalk MISURE: 22.0 - 27.5 PREZZO: 659,99 Euro



### DALBELLO

VELOCE SPACE 105 W DUAL

PROVA A SECCO

Il doppio BOA permette un bloccaggio omogeneo del piede. Il sistema Auto Fit nella linguetta permette un ottimo appoggio tibiale.

PROVA SULLA NEVE

Prestato e sensibile ad inizio curva, con un ottimo sostegno in uscita, questo scarponi offre un aiuto non indifferente a chi tende ad ammorire il flex, confermando quella dichiarata, e il last garantisce un ottimo avvolgimento per chi ha piante medio-strele.

IDENTIKIT CALZATA: Classic Overlay. SCAFO: PU/PU. B-J-nitted shell. LAST: 101 mm Adaptive Fit FLEX 105 LEVE: Dual Dial Shock® REGOLAZIONI: Canting (Shell Alignment) SCARPETTA: Space ADVANCED IN PARTICOLARITÀ: configurazione Boa® a doppio rotore. Powerband. Total Asanti Tongue. Ankle Sense, mallocci asimmetrici preformati sulla scarpetta, solette GrpWalk preformate incluse MISURE: MP 22.5 - 27.5 PREZZO: 650,00 Euro



### KASTLE

K 120 P

PROVA A SECCO

Modello performante, consigliato alle sciatrici più esigenti. Nella scarpetta sono presenti accessori finalizzati a migliorare le prestazioni. Nonostante la sua forma race è adatto anche a chi ha i piedi con pianta larga.

PROVA SULLA NEVE

Scarponi performanti, molto facili nella zona del tallone, mentre nella scarpetta si piega a 4 su ogni e flessibilità. Aggiungendo i lacci alla scarpetta e lo strap nella parte posteriore della scarpetta all'altezza della caviglia, spariscono le vibrazioni sulle viti laminate.

IDENTIKIT CALZATA: Tradizionale. VOILAST (99 LV) SCAFO: K-BLEND/TPU LEVE: K-ACTIVE REGOLAZIONI: canting 0°-7° / gryo walk / Boost in 2 versioni / K-180 spoiler / K-18 liner pads / liners preformati SCARPETTA: performance con riccio PARTICOLARITÀ: scarponi di demarcazione con volumi in plastiche più generose MISURE: dal 22 al 28.5 Induce mezza misura PREZZO: 599,00 Euro

Data

01.01.26

Testata

THE PILL

Descrizione

Periodico  
Mondo Neve e Outdoor


Tiratura

25.000



# KILLER COLLABS

BY DAVIDE FIORASO

7.



8.



9.



10.



11.



12.



## 7.HERMANOS KOUMORI X NEW ERA CAMPER HEATMAP

Ingegneria e design contemporaneo, in un tessuto strutturato dalla tonalità kaki con variati multicolore ispirate al calore e una grafica frontale Post Running High ad alto contrasto. Pannelli rinforzati, occhietti di ventilazione e cinturino posteriore regolabile garantiscono resistenza e comfort.

## 8.END. X MONTANE ALTA XT JACKET

End, in occasione del 20° anniversario, ha lanciato la sua prima collaborazione con Montane. Guidata dalla passione per gli spazi aperti del Regno Unito, Alta XT, con GORE-TEX Performance, fonde prestazioni outdoor con un approccio lungimirante al colore, offrendo una protezione ultraleggera alle intemperie.

## 9.HOKA X HALFDAYS KAHKA 2 FROST MOC GTX

Halldays, brand nato al femminile fondato dall'ex atleta olimpica Kiley McKinnon, ha donato nuova luce alla Kaha 2 Frost Moc di Hoka, slip-on da neve dotata di morbidi pannelli trapuntati Primaloft, suola Vibram e membrana impermeabile GORE-TEX. Massima affidabilità per i momenti di relax. Disponibile anche in Glazed Cherry.

## 10.MAHARISHI X MIZUNO WAVE MUJIN LS GTX

Maharishi, brand fondato da Hardy Blechman nel 1994, ha collaborato con la sezione Sportstyle di Mizuno per lanciare questa rivisitazione della Wave Mujin LS GTX. Estetica audace e accattivante, ma anche grande praticità grazie alla rete jacquard personalizzata e alla termostratificazione in PU.

## 11.ATOMIC X ARC'TERYX FOUR PRO L HD

Sulla scia del successo ottenuto la scorsa stagione, i due marchi tornano a riproporre una Gootillage Collection ampliata che unisce ingegneria e design. La gamma include gli sci Maverick 105 e Maven 105, le maschere Four Pro HD, il casco Revent GT AMID, i bastoncini Blackland e una capsule skivear caratterizzata dallo stesso pattern esclusivo.

## 12.HANWAG X EYE\_C BERGLER LOW EYE\_C

Edizione limitata della collaborazione con Eye\_C, la rinomata rivista di moda e cultura di Tokyo. In questo modello unico, la maestria artigianale tradizionale incontra il design contemporaneo. Questa edizione speciale è caratterizzata dall'autentica lavorazione a doppia cucitura, esattamente come la Bergler originale.



Data

02.01.26

Testata

RACESKIMAGAZINE.IT

Descrizione

Sito Informazione

Testata Race Ski Magazine



LINK

# Race

SKIMAGAZINE

COPPA DEL MONDO COPPA EUROPA GRAN PREMIO ITALIA SCI CLUB RACE FUTURE CLUB AZIENDE



## Il progetto "Juniors to Champions" di Atomic al Top50 a Pila: «È un servizio a tutto tondo»

AZIENDE

PUBBLICATO IL: 2 GENNAIO 2026

INFO PR

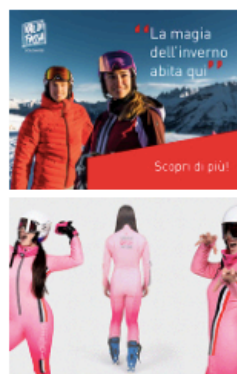


Jürgen Graller di Atomic al Top50 a Pila

A latere delle gare del **Top50** appena terminato, Atomic ha organizzato un interessante Meet & Greet presso l'Hotel La Chance di Pila. L'evento è stato un'occasione speciale per incontrare tutti gli atleti Atomic, salutarli e augurare loro il meglio per la stagione agonistica. Atomic segue svariati atleti internazionali grazie al progetto "Juniors to Champions", di cui Jürgen Graller e Luca Tavian hanno parlato con *Race*.

Graller, già **responsabile** della squadra tedesca femminile, si occupa per Atomic del progetto "Juniors to Champions", o JtC: «È cominciato nel 2022 in Germania e Austria, l'anno dopo si è espanso in Italia, Francia e Svizzera. L'obiettivo è chiaro: avere i migliori atleti e permettere loro di crescere con noi, a stretto contatto col brand. Dobbiamo essere a loro totale supporto: Werner Heel per esempio in Italia dà una grande mano agli atleti del progetto JtC».

Il trevigiano Luca Tavian, **marketing manager** di Atomic per l'Italia, ha aggiunto: «Puntiamo molto sull'internazionalizzazione, anche per questo siamo stati qui al Top50, un evento sempre più di alto livello e aperto a ogni nazionalità. È la gara più importante dell'inizio della stagione per i Children».



### ULTIME NOTIZIE

#### COPPA DEL MONDO

**Crans Montana, trionfa Von Allmen davanti a Paris. Ed è grand'Italia!**

Esattamente un anno e dieci giorni dopo, Franjo Von Allmen, 24enne svizzero del Canton...

1 febbraio 2026

#### AZIENDE

**Salomon presenta S/Pro Alpha C Boa**

Salomon innalza nuovamente l'asticella delle prestazioni negli scarponi da sci alpino presentando il nuovo...

1 febbraio 2026

#### GIOCHI OLIMPICI

**Calgary 1988: Alberto re dell'Alberta. L'oro di Tomba in slalom gigante a Nakiska**

Data

Testata

Descrizione

02.01.26

RACESKIMAGAZINE.IT

Sito Informazione

Testata Race Ski Magazine



LINK

# Race

SKIMAGAZINE

COPPA DEL MONDO

COPPA EUROPA

GRAN PREMIO ITALIA

SCI CLUB

RACE FUTURE CLUB

AZIENDE



## Luca Tavian, Werner Heel e Luca Tavian di Atomic al Top50 a Pila

Luca Tavian, Werner Heel e Luca Tavian di Atomic al Top50 a Pila

Al Top50 di Pila c'erano alcuni dei migliori giovani atleti U16 e U14 del progetto Atomic "Juniors to Champions". Il racing manager è Werner Heel, «che fa tutta la parte di scouting e contribuisce ad elevare le loro prestazioni, per esempio dando consigli sul materiale e sfruttando la propria esperienza di atleta di altissimo livello» continua Tavian.

«Se un atleta si mette in relazione con chi è all'interno dell'azienda fin da piccolo, è probabile poi che, una volta che diventa un campione o una campionessa, rimanga all'interno della famiglia» dice Tavian, che rivela come l'approccio italiano, grazie ad una figura come quella di Heel, è innovativa e fruttuosa. «Sul lungo termine è chiaro che i risultati sono importanti, ma soprattutto nello sci giovanile cerchiamo di minimizzare al massimo le differenze tra i vari atleti».

Ma la cosa più importante è il servizio, sottolinea Tavian: «Mi si è rotto lo sci, manca un gancio, è arrivata la nuova misura, c'è il nuovo prototipo... La cosa più immediata che accade è Werner Heel a prendersi cura dell'esigenza degli atleti. È un servizio a tutto tondo. A livello giovanile vediamo che ci sono tanti candidati per disegnare assieme il futuro dello sci».

## Atomic al Top50 a Pila

Atomic al Top50 a Pila

Data

03.01.26

Testata

SPORTWEEK

Descrizione

**Settimanale**  
**Informazione Sportiva**



Tiratura

145.000



Data

05.01.26

Testata

MENSHEALTH.COM

Descrizione

Sito Informazione

Testata Men's Health



LINK



MensHealth

FITNESS

ALIMENTAZIONE

LIFESTYLE

SALUTE E BENESSERE

MODA

SHOPPING

ABBONATI

NEWSLETTER

## Come scegliere gli sci da gigante online

Gli aspetti da considerare durante l'acquisto e i migliori modelli su cui investire in un clic per le prossime settimane bianche

DI NICOLO ZANONCELLI PUBBLICATO: 05/01/2026



Scegliere un paio di **sci da gigante** può sembrare semplice, ma chi ha provato questa disciplina sa quanto conti trovare l'attrezzo più adatto al proprio stile di discesa. Questi sci nascono infatti per tenere velocità alte, gestire curve lunghe e mantenere un contatto costante con la **neve**, anche su fondi più compatti. Per questo motivo è importante avere chiari alcuni elementi tecnici prima di acquistare online.

Nelle righe che seguono trovi tutti gli **elementi da considerare durante l'acquisto** e una selezione dei **10 migliori modelli attualmente disponibili online**.

- **La pista da sci più lunga d'Italia non finisce mai: riesci a farla tutta d'un fiato?**
- **La pista da sci più bella del Trentino, dove si allenano i campioni**
- **Le migliori piste da sci in Italia secondo Tripadvisor**





Data

05.01.26

Testata

MENSHEALTH.COM

Descrizione

Sito Informazione

Testata Men's Health



LINK



MH

Men's Health

FITNESS

ALIMENTAZIONE

LIFESTYLE

SALUTE E BENESSERE

MODA

SHOPPING

ABBONATI

NEWSLETTER

# Sci da gigante: cosa considerare durante la scelta e i migliori modelli online

Quando si valuta un paio di sci da gigante, le prime caratteristiche da guardare sono **raggio** e **lunghezza**, che influenzano la velocità con cui si entra in curva e la fluidità con cui la si porta a termine. Una maggiore **rigidità** tende poi a garantire più stabilità quando ci si muove rapidamente, ma richiede allo sciatore un controllo più preciso.

Altri aspetti, come i **materiali del nucleo** o il **tipo di attacco** montato, determinano sia la risposta dell'attrezzo, sia la sua capacità di assorbire le vibrazioni. Vale inoltre la pena soffermarsi anche sulle geometrie, valutando una **sciancratura** non eccessivamente marcata per mantenere traiettorie più stabili, oppure un **profilo della punta** leggermente rialzato per facilitare l'ingresso curva senza incidere sulla stabilità.

Qui di seguito trovi i **10 migliori modelli di sci da gigante da acquistare online**, selezionati tenendo conto di tutti gli aspetti appena menzionati.

Data

05.01.26

Testata

MENSHEALTH.COM

Descrizione

Sito Informazione

Testata Men's Health



LINK


**MH** Men's Health

FITNESS

ALIMENTAZIONE

LIFESTYLE

SALUTE E BENESSERE

MODA

SHOPPING

ABBONATI

NEWSLETTER



## Gli sci Redster MX Performance di Atomic

500 € SU AMAZON

CREDIT: COURTESY PHOTO

Gli sci da gigante Redster MX Performance di Atomic puntano tutto su stabilità e resistenza. Il legno del nucleo lavora in combinazione con rinforzi laterali per mantenere lo sci ancorato alla pista, anche quando la velocità aumenta. La geometria non esaspera poi la sciancratura, lasciando allo sciatore margine per impostare curve ampie e regolari.

Data

05.01.26

Testata

MENSHEALTH.COM

Descrizione

Sito Informazione

Testata Men's Health



LINK



MH

Men's Health

FITNESS

ALIMENTAZIONE

LIFESTYLE

SALUTE E BENESSERE

MODA

SHOPPING

ABBONATI

NEWSLETTER



## Gli sci da gigante Redster Q4 di Atomic

350 € SU DECATHLON.IT

CREDIT: COURTESY PHOTO

Gli **Atomic Redster Q4** sono sci affidabili che facilitano la discesa sulle piste battute. La costruzione, un mix di leggerezza e rigidità moderata, riduce le vibrazioni e favorisce la stabilità. Il raggio permette di disegnare curve ampie senza richiedere grande forza, mentre la coda mantiene una buona presa anche quando si aumenta la pressione.

Data

11.01.26

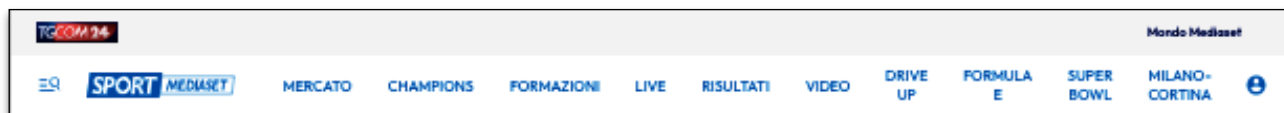
Testata

**SPORTMEDIASET.**  
**MEDIASET.IT**

Descrizione

**Sito Informazione**  
**Sportiva**


LINK



7 di 11
Avvia slideshow
Fullscreen
Zoom



© FieraMesse-Marco Parisi

SCI E OUTDOOR

**Prowinter assegna gli Award 2026**

11 Gen 2026 - 15:04 | 11 foto

Il momento centrale dell'inaugurazione di Prowinter 2026, l'esposizione dedicata al mondo della montagna invernale ospitata nei padiglioni di Fiera Bolzano, è stato l'annuncio dei vincitori degli Award. Giunto alla sua quarta edizione, il premio 2026 ha visto in gara i prodotti in 10 categorie suddivise tra il mondo sci e outdoor, arricchite da uno Special Prize dedicato agli sci da fondo, giudicate da due giurie di specialisti.



Data

11.01.26

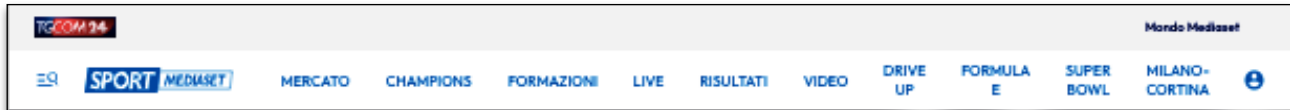
Testata

**SPORTMEDIASET.  
MEDIASET.IT**

Descrizione

**Sito Informazione  
Sportiva**


LINK



### Vincitori Categorie Sci

- Sci da sci alpino – Top Performance: NORDICA Dobermann Multigara Department**  
Vince per la costruzione di altissimo livello, per l'estremizzazione dei dettagli e per l'integrazione completa di sci, piastra e attacco, che garantiscono precisione, reattività e prestazioni da gara per sciatori esperti e puristi della pista.
- Sci da sci alpino – Allmountain: VÖLKL Peregrine 82**  
Vince per soluzioni tecniche e materiali dedicati e per la capacità di adattarsi in modo continuo alle condizioni variabili della neve, garantendo controllo e prestazioni elevate sia in pista sia fuori pista.
- Sci da sci alpinismo: DYNASTAR M-Tour 94**  
Vince per l'elevata leggerezza, il corretto bilanciamento tra peso e geometrie freeride e per la tecnologia costruttiva dell'anima in legno, che garantisce prestazioni affidabili sia in salita sia in discesa, in ogni condizione di neve.
- Scarponi da sci alpino – Top Performance: SALOMON S/Pro Alpha C-130**  
Vince per l'ottimizzazione del sistema di chiusura BOA e per il nuovo collegamento Power Link tra gambetto e scafo, che garantiscono maggiore precisione, stabilità e supporto nella sciata.
- Scarponi da sci alpino – Mid Performance: ATOMIC Nexus 120**  
Vince per la nuova costruzione che facilita calzata e scalzata e per l'integrazione del sistema BOA sullo scafo, offrendo comfort immediato e prestazioni equilibrate a un'utenza ampia.
- Scarponi da sci alpinismo: SCARPA F1 R5**  
Vince per l'ottimizzazione delle tecnologie costruttive, il sistema BOA sul gambetto e la calzata facilitata Overlap Flow, che garantiscono leggerezza, precisione e massima funzionalità in salita e in discesa.
- Prowinter Award Special Prize 2026:**  
**Sci di fondo – tecnica classica: MADSHUS Redline Skate ski, Skate X attacco e scarpa**  
Vince per aver ridefinito la connessione tra scarpa e sci, con un nuovo punto di aggancio che migliora trasferimento di potenza, stabilità laterale ed efficienza nello skating.

Data

11.01.26

Testata

MENSHEALTH.COM

Descrizione

Sito Informazione

Testata Men's Health



LINK



Men's Health

FITNESS

ALIMENTAZIONE

LIFESTYLE

SALUTE E BENESSERE

MODA

SHOPPING

ABBONATI

NEWSLETTER

## I migliori sci del 2026 premiati a Prowinter: race, allmountain e non solo

Per chi cerca la performance o per chi si vuole godere una giornata sulla neve: i migliori prodotti dell'inverno che verrà

DI ANDREA GUERRA PUBBLICATO: 11/01/2026



migliori sci del 2026

CORNELIUS POPPE // GETTY IMAGES

Soluzioni tecniche innovative, materiali all'avanguardia, design moderno e approccio sostenibile. Sono questi alcuni dei criteri che hanno portato alla **sceita dei migliori sci del 2026**, premiati oggi a Prowinter, la 26esima edizione della fiera B2B dedicata al mondo dell'outdoor e degli **sport invernali**.

### Prowinter, le anticipazioni del prossimo anno

A Bolzano, fino a martedì 13 gennaio. E poi nel comprensorio del Lago di Carezza per testare tutte le novità. **Prowinter, l'appuntamento di riferimento per lo skibusiness europeo** in cui vengono esposte in anteprima le collezioni e le innovazioni dell'inverno 2026/2027, è tornata, con parecchie novità. A cominciare dall'apertura di un nuovo padiglione dedicato interamente all'**outdoor**.

Al suo interno, inoltre, ha preso vita per la prima volta lo Scandinavian Village, un angolo che ospita prestigiosi brand internazionali che arrivano dal Nord Europa. "Siamo orgogliosi di inaugurare un'edizione che riflette la maturità raggiunta da Prowinter. La presenza dello Scandinavian Village e l'adesione diretta di grandi marchi internazionali dimostrano che la nostra fiera è ormai riconosciuta come un **appuntamento imprescindibile nel calendario europeo**", le parole di Geraldine Coccagna, Brand Manager di Prowinter.

Data

11.01.26

Testata

MENSHEALTH.COM

Descrizione

Sito Informazione

Testata Men's Health



LINK



Men's Health

FITNESS

ALIMENTAZIONE

LIFESTYLE

SALUTE E BENESSERE

MODA

SHOPPING

ABBONATI

NEWSLETTER

## I migliori sci del 2026, premiati a Prowinter

Oggi, all'apertura della fiera, è andata in scena la cerimonia di premiazione dei vincitori del **Prowinter Award 2026, il premio giunto alla quarta edizione** che ha visto in gara i prodotti in 10 categorie suddivise tra il mondo Sci e Outdoor, arricchite da uno Special Prize dedicato agli sci da fondo, giudicate da due giurie di specialisti.

Il premio come migliori sci del 2026 è andato a **Nordica (il brand scelto dall'azzurro Dominik Paris, in foto), Volkl e Dynastar**, che rispettivamente hanno trionfato nelle categorie Top Performance, Allmountain e **Scialpinismo**.

Ecco di seguito tutti i premiati. Non solo sci, anche scarponi da sci, scarponi da **trekking** e abbigliamento.

### ● Sci da sci alpino - Top Performance: NORDICA Dobermann Multigara Department

Vince per la costruzione di altissimo livello, per l'estremizzazione dei dettagli e per l'integrazione completa di sci, piastra e attacco, che garantiscono precisione, reattività e prestazioni da gara per sciatori esperti e puristi della pista.

### ● Sci da sci alpino - Allmountain: VÖLKL Peregrine 82

Vince per soluzioni tecniche e materiali dedicati e per la capacità di adattarsi in modo continuo alle condizioni variabili della neve, garantendo controllo e prestazioni elevate sia in pista sia fuori pista.

### ● Sci da sci alpinismo: DYNASTAR M-Tour 94

Vince per l'elevata leggerezza, il corretto bilanciamento tra peso e geometrie freeride e per la tecnologia costruttiva dell'anima in legno, che garantisce prestazioni affidabili sia in salita sia in discesa, in ogni condizione di neve.

### ● Scarponi da sci alpino - Top Performance: SALOMON S/Pro Alpha C-130

Vince per l'ottimizzazione del sistema di chiusura BOA e per il nuovo collegamento Power Link tra gambaleto e scafo, che garantiscono maggiore precisione, stabilità e supporto nella sciata.

### ● Scarponi da sci alpino - Mid Performance: ATOMIC Nexus 120

Vince per la nuova costruzione che facilita calzata e scalzata e per l'integrazione del sistema BOA sullo scafo, offrendo comfort immediato e prestazioni equilibrate a un'utenza ampia.

### ● Scarponi da sci alpinismo: SCARPA F1 RS

Vince per l'ottimizzazione delle tecnologie costruttive, il sistema BOA sul gambetto e la calzata facilitata Overlap Flow, che garantiscono leggerezza, precisione e massima funzionalità in salita e in discesa.

### ● Prowinter Award Special Prize 2026:

**Sci di fondo - tecnica classica: MADSHUS Redline Skate ski, Skate X attacco e scarpa**

Vince per aver ridefinito la connessione tra scarpa e sci, con un nuovo punto di aggancio che migliora trasferimento di potenza, stabilità laterale ed efficienza nello skating.

Data

11.01.26

Testata

FIERABOLZANO.IT

Descrizione

**Sito Informazione  
Istituzionale**


LINK



IT ▾



## Prowinter Award 2026



### Vincitori 2026

Secondo classificato

**ATOMIC - Volant  
9000**

L'Atomic Volant 9000 è stato premiato come finalista per l'altissima qualità costruttiva, materiali distintivi e per la scelta estetica controcorrente, capace di rompere gli schemi dello sci Top Performance mantenendo prestazioni di assoluto riferimento.

Secondo classificato

**ATOMIC -  
Redster Q9.8**

L'Atomic Redster Q 9.8 è stato premiato come finalista per aver portato il DNA agonistico della famiglia Redster in uno sci All Mountain capace di garantire prestazioni elevate, stabilità e controllo dalla mattina alla fine della giornata.



Data

11.01.26

Testata

FIERABOLZANO.IT

Descrizione

**Sito Informazione  
Istituzionale**


LINK



IT ▾

## 4. Scarpone da sci alpino – Mid Performance

### ATOMIC - Nexus 120

#### Motivazioni della giuria

L'Atomic Nexus 120 è stato selezionato come vincitore per la nuova costruzione che facilita calzata e scalzata e per l'integrazione del sistema BOA sullo scafo, offrendo comfort immediato e prestazioni equilibrate a un'utenza ampia.



Data

12.01.26

Testata

OUTDOORTEST.IT

Descrizione

**Sito Informazione  
Sportiva**


LINK

**OUTDOORTEST.IT**

SKI | TREKKING | TRAIL RUNNING | CLIMBING | ALPINISM | BIKE



GUIDA INVERNO

TEST ▾

MAGAZINE ▾

AZIENDE

CHI SIAMO

ITINERARI

Q ▾



## Prowinter Award 2026: i vincitori aprono la 26° edizione

**L'appuntamento B2B di riferimento per il mondo dell'outdoor e degli sport invernali apre con l'annuncio dei vincitori della 4° edizione del premio Prowinter con 10 categorie del mondo Sci e Outdoor**

È iniziata ufficialmente questa mattina la 26ª edizione di Prowinter, l'appuntamento B2B di riferimento per il mondo dell'outdoor e degli sport invernali: il quartiere di Fiera Bolzano torna così in questi giorni ad essere il cuore pulsante dello skibusiness europeo, accogliendo aziende, distributori, negozianti e noleggiatori per scoprire in anteprima le collezioni e le innovazioni dell'inverno 2026/2027.



Una tre giorni di novità, in scena fino a martedì 13 gennaio, che quest'anno si distingue per un respiro fortemente internazionale grazie anche all'apertura di un nuovo padiglione dedicato interamente all'outdoor, con al suo interno lo **Scandinavian Village**, che ospiterà prestigiosi brand internazionali.

L'edizione di quest'anno segna un passo avanti decisivo sotto il punto di vista della crescita sostenibile di Fiera Bolzano, già certificata **EarthCheck Silver**: per la prima volta nella storia del **Prowinter Award** è stato inserito un criterio di valutazione dedicato alla responsabilità ambientale, affidato alla valutazione di **consulente ESG specializzato**. La sostenibilità è protagonista anche nel **Winter Sports Sustainability Network Meeting** e nello **Ski Industry Climate Summit**, due eventi chiave a completamento della fiera, dedicati alle strategie e alle migliori pratiche per il futuro degli sport invernali.

Data

12.01.26

Testata

OUTDOORTEST.IT

Descrizione

Sito Informazione  
Sportiva


LINK

OUTDOORTEST.IT

SKI | TREKKING | TRAIL RUNNING | CLIMBING | ALPINISM | BIKE



GUIDA INVERNO

TEST

MAGAZINE

AZIENDE

CHI SIAMO

ITINERARI

Q



«Siamo orgogliosi di inaugurare un'edizione che riflette la maturità raggiunta da Prowinter. La presenza dello Scandinavian Village e l'adesione diretta di grandi marchi internazionali dimostrano che la nostra fiera è ormai riconosciuta come un appuntamento imprescindibile nel calendario europeo» dichiara **Geraldine Coccagna, Brand Manager di Prowinter**. «Ma non guardiamo solo ai numeri: quest'anno poniamo un forte accento sulla responsabilità. Abbiamo voluto integrare criteri ESG concreti sia nell'organizzazione dell'evento che nella valutazione dei prodotti premiati, perché il futuro della montagna passa necessariamente da qui».

#### Prowinter Award 2026

Il momento centrale dell'inaugurazione è stato l'annuncio dei vincitori del Prowinter Award 2026. Giunto alla sua quarta edizione, il Prowinter Award 2026 ha visto in gara i prodotti in 10 categorie suddivise tra il mondo Sci e Outdoor, arricchite da uno Special Prize dedicato agli sci da fondo, giudicate da due giurie di specialisti.



Di seguito i vincitori svelati questa mattina:

#### Vincitori Categorie Sci

- **Sci da sci alpino** – Top Performance: **NORDICA Dobermann Multigara Department**

Vince per la costruzione di altissimo livello, per l'estremizzazione dei dettagli e per l'integrazione completa di sci, piastra e **attacco**, che garantiscono precisione, reattività e prestazioni da gara per sciatori esperti e puristi della pista.

Data

12.01.26

Testata

OUTDOORTEST.IT

Descrizione

**Sito Informazione  
Sportiva**


LINK

**OUTDOORTEST.IT**

SKI | TREKKING | TRAIL RUNNING | CLIMBING | ALPINISM | BIKE



GUIDA INVERNO

TEST ▾

MAGAZINE ▾

AZIENDE

CHI SIAMO

ITINERARI

Q ▾



• Scarponi da sci alpino - Mid Performance: **ATOMIC Nexus 120**

Vince per la nuova costruzione che facilita calzata e scalzata e per l'integrazione del sistema BOA sullo scafo, offrendo comfort immediato e prestazioni equilibrate a un'utenza ampia.



ATOMIC Nexus 120



Data

13.01.26

Testata

DOVESCARE.IT

Descrizione

 Sito Informazione  
Sportiva


LINK

[Home](#) | [News](#) | [Materiali](#)

## Atomic lancia uno sci ispirato al modello di Hermann Maier

13 Gennaio 2026



Ricordate lo sci con cui Hermann Maier ha dominato in Coppa del mondo tra fine anni '90 e primi anni 2000? Atomic lancia uno sci in edizione limitata che riprende la livrea "Beta Race", si tratta del modello **X9S Beta Race 10.26**.

Questo sci unisce un design dal sapore vintage con le tecnologie attuali, un tributo all'eredità di Hermann Maier e un must have per tutti gli sciatori che hanno vissuto l'epopea di "Herminator". Lo sci ha una sciancratura multi raggio, pensata per curve sia a corto che ad ampio raggio mentre i fianchi Ultrawall garantiscono una presa di lamina precisa e una trasmissione della potenza efficace. A questo si aggiunge una costruzione con lamina in Titanal e l'Ultra Power Woodcore assicurano per massimizzare stabilità e controllo.



"Siamo entusiasti di poter presentare con una selezione di partner specializzati questa straordinaria Limited Edition. È un tributo alla storia del Brand, una celebrazione dei successi di un idolo assoluto dello sci e l'attestazione della vicinanza di Atomic verso la distribuzione più idonea a raggiungere quel pubblico di appassionati che saprà apprezzare al massimo questa proposta", ha commentato Luca Tavian, marketing manager Atomic Italia.

Lo sci sarà disponibile in un ristretto numero di negozi a 999,99 euro.

di Redazione DoveSciare.it  
13 Gennaio 2026

Data

13.01.26

Testata

SCIAREMAG.IT

Descrizione

**Sito Informazione**

**Testata Sciare Magazine**



LINK

dove**sciare**o

Cerca località



HOME LOCALITÀ WEBCAM BOLLETTINO NEVE METEO CARTINE SKIPASS PISTE FAMOSE NEWS MATERIALI HOTEL



13/01/2026



Marco Di Marco



2 Minuti

ATTREZZATURA

## Atomic rende omaggio a Hermann Maier con l'X9S Beta Race 10.26 in edizione limitata

© 13/01/2026 Marco Di Marco 2 Minuti

Atomic rende omaggio a una delle figure più iconiche della storia dello sci alpino con il lancio dell'X9S Beta Race 10.26 in edizione limitata, uno sci ad alte prestazioni ispirato al setup originale utilizzato da Hermann Maier nei suoi anni d'oro.

**Presentato il 13 gennaio 2026, il nuovo modello rappresenta un ponte tra passato e presente:**

un design dichiaratamente rétro che incontra le più avanzate tecnologie racing sviluppate da Atomic, in un'operazione che celebra l'eredità agonistica del brand e il suo legame profondo con la Coppa del Mondo.

Data

13.01.26

Testata

SCIAREMAG.IT

Descrizione

**Sito Informazione**  
**Testata Sciare Magazine**



LINK

**SCIARE**  
*Magazine*

NOTIZIE

VIDEO

GARE

ATTREZZATURA

TECNICA

TURISMO

EVENTI

## Presentato il 13 gennaio 2026, il nuovo modello rappresenta un ponte tra passato e presente:

un design dichiaratamente rétro che incontra le più avanzate tecnologie racing sviluppate da Atomic, in un'operazione che celebra l'eredità agonistica del brand e il suo legame profondo con la Coppa del Mondo.



## Dal punto di vista tecnico, l'X9S Beta Race 10.26 nasce per offrire prestazioni elevate su diverse condizioni di pista.

La sciancratura Multi Radius consente di affrontare con efficacia sia curve corte sia archi più ampi, mentre i fianchi Ultrawall garantiscono una presa di lamina precisa e una trasmissione della potenza diretta. La struttura è completata da una lamina in Titanal abbinata all'Ultra Power Woodcore, una combinazione pensata per assicurare stabilità, controllo e reattività, in linea con le aspettative di uno sci di derivazione race.

Data

13.01.26

Testata

SCIAREMAG.IT

Descrizione

Sito Informazione

Testata Sciare Magazine



LINK

**SCIARE** Magazine

NOTIZIE

VIDEO

GARE

ATTREZZATURA

TECNICA

TURISMO

EVENTI



«Siamo entusiasti di poter presentare, con una selezione di partner specializzati, questa straordinaria Limited Edition – spiega Luca Taviani, marketing manager Atomic Italia -. È un tributo alla storia del brand, una celebrazione dei successi di un idolo assoluto dello sci e l'attestazione della vicinanza di Atomic verso la distribuzione più idonea a raggiungere quel pubblico di appassionati che saprà apprezzare al massimo questa proposta».

Prodotto esclusivamente in quantità limitate, l'Atomic X95 Beta Race 10.26 si rivolge a sciatori esperti e collezionisti, a chi cerca uno strumento performante ma anche carico di significato, capace di unire estetica senza tempo e contenuti tecnici di alto livello.



Data

13.01.26

Testata

SCIAREMAG.IT

Descrizione

**Sito Informazione**
**Testata Sciare Magazine**


LINK

**SCIARE** Magazine

NOTIZIE

VIDEO

GARE

**ATTREZZATURA**

TECNICA

TURISMO

EVENTI



Il prezzo consigliato al pubblico è di 999,99 euro. Il modello è disponibile presso gli APC Atomic e una rete selezionata di partner ufficiali.

Un'edizione speciale che non guarda alla nostalgia, ma alla continuità: quella di uno sci che nasce dalla competizione e continua a parlare il linguaggio della velocità e del controllo, nel segno di una leggenda che ha segnato un'epoca.



Data

13.01.26

Testata

TECH-SPORT.IT

Descrizione

 Sito Informazione  
Sportiva


LINK



Stories Chi

Search



Share



## Hermann Maier e Atomic X9S Beta Race 10.26 edizione limitata

by irene

January 13, 2026 • ~1 minute



Atomic riporta l'eredità delle competizioni sulle piste con il lancio dello X9S Beta Race 10.26 in edizione limitata, uno sci moderno ad alte prestazioni ispirato al modello originale utilizzato dalla leggenda austriaca **Hermann Maier**.

Combinando un design rétro con le più avanzate tecnologie racing contemporanee, questo sci rappresenta un tributo all'eredità di Maier e un richiamo alle radici di Atomic nel mondo della Coppa del Mondo. Grazie alla sciancratura Multi Radius, pensata per curve dinamiche sia corte che lunghe, lo sci è progettato per offrire prestazioni elevate su diverse condizioni di pista. I fianchi Ultrawall garantiscono una presa di lamina precisa e una trasmissione della potenza efficace, mentre la costruzione con lamina in Titanal e l'Ultra Power Woodcore assicurano la stabilità e il controllo attesi da uno sci di questa categoria.

"Siamo entusiasti di poter presentare con una selezione di partners specializzati questa straordinaria Limited Edition. È un tributo alla storia del Brand, una celebrazione dei successi di un idolo assoluto dello sci e l'attestazione della vicinanza di Atomic verso la distribuzione più idonea a raggiungere quel pubblico di appassionati che saprà apprezzare al massimo questa proposta" Luca Taviani, marketing manager Atomic Italia

Data

13.01.26

Testata

EASYNEWSWEB.COM

Descrizione

**Sito Informazione Sportiva**



LINK



HOME

CHI SIAMO

ALL NEWS

PRIVACY POLICY



Cerca...



**Atomic celebra l'eredità racing con X9S Beta Race 10.26 in edizione limitata: uno sci ad alte prestazioni ispirato al modello di Hermann Maier**

EASY NEWS PRESS AGENCY - MAURIZIO ZINI | Gennaio 13, 2026 | 3:43 pm



COMUNICATO STAMPA  
13 gennaio 2026  
[visualizza sul browser](#)



### UN OMAGGIO MODERNO A UNA LEGGENDA DELLO SCI

Atomic lancia lo sci X9S Beta Race 10.26 in edizione limitata, ispirato al setup iconico di Hermann Maier



Data

13.01.26

Testata

EASYNEWSWEB.COM

Descrizione

Sito Informazione  
Sportiva



LINK



HOME

CHI SIAMO

ALL NEWS

PRIVACY POLICY



Cerca...



Atomic riporta l'eredità delle competizioni sulle piste con il lancio dello X9S Beta Race 10.26 in edizione limitata, uno sci moderno ad alte prestazioni ispirato al modello originale utilizzato dalla leggenda austriaca Hermann Maier.

Combinando un design rétro con le più avanzate tecnologie racing contemporanee, questo sci rappresenta un tributo all'eredità di Maier e un richiamo alle radici di Atomic nel mondo della Coppa del Mondo. Grazie alla sciancratura Multi Radius, pensata per curve dinamiche sia corte che lunghe, lo sci è progettato per offrire prestazioni elevate su diverse condizioni di pista. I fianchi Ultrawall garantiscono una presa di lamina precisa e una trasmissione della potenza efficace, mentre la costruzione con lamina in Titanal e l'Ultra Power Woodcore assicurano la stabilità e il controllo attesi da uno sci di questa categoria.

"Siamo entusiasti di poter presentare con una selezione di partners specializzati questa straordinaria Limited Edition. È un tributo alla storia del Brand, una celebrazione dei successi di un idolo assoluto dello sci e l'attestazione della vicinanza di Atomic verso la distribuzione più idonea a raggiungere quel pubblico di appassionati che saprà apprezzare al massimo questa proposta"

Luca Taviani, marketing manager Atomic Italia

Scaricare il Comunicato stampa per maggiori informazioni

COMUNICATO STAMPA

CARTELLA IMMAGINI

INTERVISTA HERMANN MAIER



Data

14.01.26

Testata

RACESKIMAGAZINE.IT

Descrizione

Sito Informazione

Testata Race Ski Magazine



LINK

## Race SKIMAGAZINE

COPPA DEL MONDO COPPA EUROPA GRAN PREMIO ITALIA SCI CLUB RACE FUTURE CLUB AZIENDE



### Atomic lancia X9S Beta Race per ricordare gli anni di Herminator

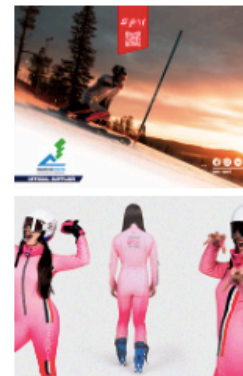
AZIENDE

PUBBLICATO IL: 14 GENNAIO 2026

INFO PR



Hermann Maier con l'Atomic celebrativa



Atomic riporta sulle piste lo spirito autentico delle competizioni con il lancio dello X9S Beta Race 10.26 Limited Edition, uno sci ad alte prestazioni che richiama direttamente il modello originale utilizzato dalla leggenda austriaca Hermann Maier. La nuova proposta fonde un'estetica rétro con le più avanzate tecnologie racing della casa austriaca, trasformando un'icona del passato in uno strumento moderno e performante.

Il richiamo alla tradizione si combina con caratteristiche tecniche pensate per gli sciatori che richiedono precisione, stabilità e versatilità. La sciancratura Multi Radius consente di interpretare con fluidità sia curve corte sia ampie, mentre i fianchi Ultrawall offrono massima presa di lamina e una trasmissione della potenza diretta e stabile. La struttura composta da lamina in Titanal e Ultra Power Woodcore assicura il livello di controllo e performance atteso da uno sci di fascia alta destinato alla pista.



"«Siamo entusiasti di poter presentare con una selezione di partners specializzati questa straordinaria Limited Edition – dice Luca Tavian, marketing manager Atomic Italia – È un tributo alla storia del Brand, una celebrazione dei successi di un idolo assoluto dello sci e l'attestazione della vicinanza di Atomic verso la distribuzione più idonea a raggiungere quel pubblico di appassionati che saprà apprezzare al massimo questa proposta».

Prodotto in quantità limitate, l'Atomic X9S Beta Race 10.26 si rivolge agli sciatori che desiderano un attrezzo capace di unire design senza tempo e tecnologie d'avanguardia, con la possibilità di portare sulla neve un pezzo di storia reinterpretato per le esigenze moderne.

#### ULTIME NOTIZIE

##### COPPA DEL MONDO Crans Montana, trionfa Von Allmen davanti a Paris. Ed è grand'Italia!

Esattamente un anno e dieci giorni dopo, Franjo Von Allmen, 24enne svizzero del Canton...

1 Febbraio 2026

##### COPPA DEL MONDO Scopriamo anche Allod: che team i velocisti di Gaili. Mercoledì la prima prova a Bormio

La Stelvio non ci fa paura. Anzi. Vittoria, podi, innumerevoli top ten: l'Italia della...

1 Febbraio 2026

##### AZIENDE Salomon presenta S/Pro Alpha C Boa

Salomon innalza nuovamente l'asticella delle prestazioni negli scarponi da sci alpino presentando il nuovo...

1 Febbraio 2026

##### GIOCHI OLIMPICI Calgary 1988: Alberto re dell'Alberta. L'oro di Tomba in slalom gigante a Nakiska

Il giorno che cambia per sempre la storia dello sci alpino italiano. È non...

1 Febbraio 2026

Data

Testata

Descrizione

14.01.26

[COMUNICATI-STAMPA.NET](https://www.comunicati-stampa.net)

Sito Informazione

Attualità



LINK

**COMUNICATI-STAMPA.NET**  
L'informazione in autoedizione

Cerca tra le notizie

TECNOLOGIA

BUSINESS

ATTUALITÀ

INTRATTENIMENTO

EDIZIONI LOCALI

APPROFONDIMENTI

RASSEGNA STAMPA

14 Gennaio 2026

## Un omaggio moderno a una leggenda dello Sci

di [Mariella Belloni](#) | [PRODOTTI](#)

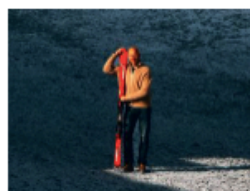
Atomic lancia lo sci X95 Beta Race 10.26 in edizione limitata, ispirato al setup iconico di Hermann Maier

Atomic riporta l'eredità delle competizioni sulle piste con il lancio dello X95 Beta Race 10.26 in edizione limitata, uno sci moderno ad alte prestazioni ispirato al modello originale utilizzato dalla leggenda austriaca Hermann Maier.

Combinando un design rétro con le più avanzate tecnologie racing contemporanee, questo sci rappresenta un tributo all'eredità di Maier e un richiamo alle radici di Atomic nel mondo della Coppa del Mondo. Grazie alla sciancratura Multi Radius, pensata per curve dinamiche sia corte che lunghe, lo sci è progettato per offrire prestazioni elevate su diverse condizioni di pista. I fianchi Ultrawall garantiscono una presa di lamina precisa e una trasmissione della potenza efficace, mentre la costruzione con lamina in Titanal e l'Ultra Power Woodcore assicurano la stabilità e il controllo attesi da uno sci di questa categoria.



Su Atomic



ATOMIC Partner

BOTTERO SKI BETTINESCHI GIALDINI

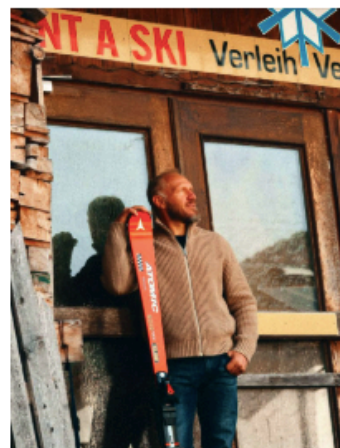
MARCO SPORT NEW JOLLY SPORT VIGLIETTI SPORT GROSS SPORT SPORT PESCOSTA

ALPIN SPORTS COMPANY MODA SPORT

SPORT AZZURRO MASTER SPORT ZINERMANN SPORTING MOUNTAIN LIFE

TINO SPORT SERVICE CORTINA PRO SPORT CATTI SPORT NENCINI SPORT

Fondata nel 1955, Atomic è uno dei più grandi marchi di sci al mondo. Con sede nel cuore delle Alpi austriache, l'azienda continua a sviluppare alcune tra le migliori attrezzature per gli sport invernali. Dalle piste al powder, dalle cime remote del backcountry ai tracciati nordici, Atomic esiste per spingere lo sci sempre avanti. I prodotti Atomic hanno ridefinito l'esperienza dello sci per atleti di ogni livello – dai principianti ai più grandi campioni, tra cui Mikaela Shiffrin. [ATOMIC.COM](https://www.atomic.com)



© 2026 GM comunicazione

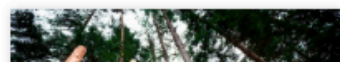


### Almanacco dell'Arte

Ogni giorno la biografia di un artista che ha lasciato il segno, un modo per ricordarli nel giorno della loro nascita.

Scopri di più

### LEGGI ANCHE





Data

14.01.26

Testata

SKIMANIA.IT

Descrizione

**Sito Informazione  
Sportiva**


LINK


**SKIMANIA.IT**

## Lo sapevi che Atomic ha riportato in pista uno sci leggendario ispirato a Hermann Maier? 🏂🔥

 skimania · 2 settimane fa

🔥 249 📖 2 minuti di lettura



Certe icone dello sci alpino non scompaiono mai davvero. Restano nella memoria degli appassionati, nei colori, nelle sensazioni e in quel modo unico di incidere la pista. Ogni tanto, però, tornano davvero. È il caso dell'Atomic X9S Beta Race 10.26 Limited Edition, uno sci che riporta in vita lo spirito racing più puro, reinterpretandolo con la tecnologia di oggi.

Non è solo un'operazione nostalgia: questo modello nasce come omaggio a uno dei setup più iconici della storia della [Coppa del Mondo](#), quello che ha accompagnato le imprese di [Hermann Maier](#), simbolo assoluto di potenza, precisione e velocità.

### Un design iconico che racconta la storia dello sci

Il primo colpo d'occhio è inevitabile. La grafica richiama chiaramente la storica linea Beta Race, uno dei simboli dell'era d'oro dello sci alpino. Colori, geometrie e dettagli evocano immediatamente le stagioni in cui lo sci da gara era sinonimo di carattere e personalità.

Sotto questo look dal sapore rétro, però, si nasconde uno sci completamente moderno, progettato per offrire prestazioni elevate agli sciatori più esigenti.

Data

14.01.26

Testata

SKIMANIA.IT

Descrizione

Sito Informazione  
Sportiva



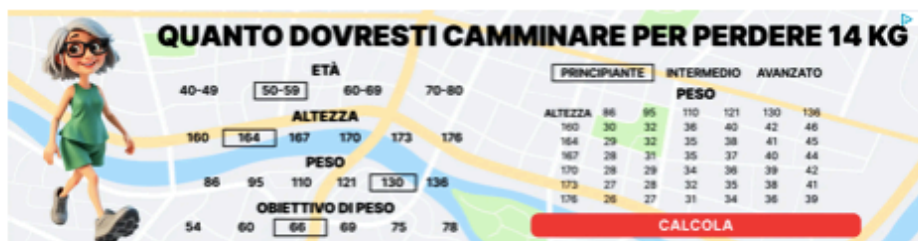
LINK



SKIMANIA.IT



Guarda su YouTube



Data

14.01.26

Testata

SKIMANIA.IT

Descrizione

**Sito Informazione  
Sportiva**


LINK


**SKIMANIA.IT**

### Caratteristiche tecniche principali

Caratteristica	Dettaglio
Nome modello	Atomic X9S Beta Race 10.26 Limited Edition
Categoria	Race / Pista
Costruzione	Nucleo in legno ad alte prestazioni con strati in Titanal
Sidecut	Multi-radius
Comportamento	Molto stabile, preciso, reattivo
Target	Sciatori esperti ed evoluti
Attacco	I 12 GW incluso
Edizione	Limited Edition
Prezzo indicativo	Circa 999 €

### Una Limited Edition per veri appassionati

L'Atomic X9S Beta Race 10.26 non è uno sci pensato per tutti. È un modello esigente, che richiede tecnica e decisione, ma che ripaga con sensazioni autentiche e un feeling diretto con la neve.

La produzione limitata lo rende anche un oggetto da collezione, ideale per chi ama la storia dello sci alpino e vuole possedere un attrezzo che racconta qualcosa di speciale, non solo in termini di prestazioni ma anche di identità.

### Per chi è davvero questo sci

Questo modello è perfetto per sciatori tecnicamente preparati, che frequentano piste ben battute e cercano uno sci capace di trasmettere sicurezza, precisione e carattere. Non è indulgente, ma è estremamente appagante per chi sa come sfruttarlo.

L'Atomic X9S Beta Race 10.26 Limited Edition dimostra che certe leggende non invecchiano mai. Cambiano forma, evolvono nella tecnologia, ma continuano a correre. Proprio come lo spirito racing da cui nasce.

Data

14.01.26


Testata

**SKIMANIA.IT**  
**CANALE YOUTUBE**


Descrizione

**Canale Youtube**



LINK



YouTube IT

Cerca



**Atomic X9S Beta Race 10.26 Limited Edition: il ritorno di un'icona delle corse | Prezzo e prestaz...**


Doppiaggio automatico


**Sciare che Passione - Skimania.it**

31,4K iscritti

Iscriviti

3

Condividi

Clip

Salva

520 visualizzazioni 18 gen 2026

Bentornati sul **canale**. Oggi parliamo di uno sci davvero speciale di Atomic, l'X9S Beta Race 10.26, un modello in edizione limitata ispirato all'iconico setup della leggenda dello sci alpino Hermann Maier.

Questo sci riporta in pista la tradizione delle gare. Il design richiama chiaramente l'era classica dei Beta Race di Atomic, ma sotto quel look retrò si nasconde una moderna tecnologia da gara pensata per gli sciatori esperti di oggi.



Data

Testata

Descrizione  
Quindicinale  
Mondo Sci

15.01.26

SCIARE MAGAZINE



Tiratura

40.000



AREA MERCATO  
Freeride



Enrico Cerotti



ATOMIC

BENT 110

SCI TESTATO: MISURA: 180 cm  
SCIANCATURA: 132/102/122 mm  
180 cm RAGGIO: 18 (18) cm  
PREZZO: 489,90 Euro (solo sci)

BLIZZARD

RUSTLER 11

SCI TESTATO: MISURA: 180 cm  
SCIANCATURA: 132/102/122 mm  
RAGGIO: 20,5 cm

ELAN

RIPSTICK 102

SCI TESTATO: MISURA: 182 cm  
SCIANCATURA: 138/102/118 mm  
RAGGIO: 18 (18) cm

FISCHER

RANGER 100

SCI TESTATO: MISURA: 180 cm  
SCIANCATURA: 132/102/122 mm  
RAGGIO: 18 (18) cm

HEAD

KORE 100 Ti

SCI TESTATO: MISURA: 177 cm  
SCIANCATURA: 132/102/118 mm  
RAGGIO: 18 (18) cm

re la traiettoria anche quando la pendenza aumenta o il manto diventa irregolare. Più orientato alla stabilità che alla precisione, è uno sci che privilegia la precisione e la solidità. Per chi ama spingere forte è un compagno affidabile e coerente.

IDENTIKIT TECNOLOGIA: Hybrid

Core 2.0 STRUTTURA: Hybrid Core 2.0 / Sandwich Full Sidewall / Directional Tip & Tail Rocker ANIMA: Hybrid Power Wood Core + PU / Fibra di Kevlar / Fiberglass Torsion Box MISU-

RE: 162/179, 179, 186 cm SCIANCATURA: 132/102/122 mm (186 cm) RAGGIO: 17 cm (186 cm) PREZZO: 850,00 Euro (solo sci)

ELAN

RIPSTICK 102

SCI TESTATO: MISURA: 182 cm  
SCIANCATURA: 138/102/118 mm  
RAGGIO: 18 (18) cm

SCI dalla struttura pastosa ed elastica con una coda in grado di sostenere negli arrampicamenti. Facile in fase di chiusura grazie alla deformazione armonica in grado di aiutare i frenatori.

neffici sulle nevi difficili. Molto versatile ed equilibrato assicura stabilità e controllo su ogni tipo di neve, sia su quella polverosa sia su quella più dura. Molto leggero e super intuitivo, fin dal primo metro li invita a giocare con il terreno. La costruzione Amphibio rende l'ingresso come quasi automatico e molto semplice.

IDENTIKIT STRUTTURA: Carbon

Deck Technology ANIMA: Labelle Woodcore, CarbonRods, Fibra di Lino LA-

DYNASTAR

M-PRO 100 Ti

SCI TESTATO: MISURA: 178 cm  
SCIANCATURA: 136/102/124 mm  
RAGGIO: 17 cm

La stabilità è senza dubbio il suo punto di forza. Questo sci trasmette in dà subito una grande solidità, grazie a una costruzione rigida e massiccia. Proprio questo

mi realizza un'ottima sensazione di fiducia sotto i piedi, anche quando si spinge forte e ci si trova in condizioni di neve instabile. In freeride si comporta come un treno sul binario: preciso, piantato, capace di mante-

25/5025 MISURE: 166, 172, 180, 188 cm SCIANCATURA: 132/102/122 mm (188 cm) RAGGIO: 18 (18) cm PREZZO: 489,90 Euro (solo sci)

25/5025 MISURE: 166, 172, 180, 188 cm SCIANCATURA: 132/102/122 mm (188 cm) RAGGIO: 18 (18) cm PREZZO: 489,90 Euro (solo sci)

25/5025 MISURE: 166, 172, 180, 188 cm SCIANCATURA: 132/102/122 mm (188 cm) RAGGIO: 18 (18) cm PREZZO: 489,90 Euro (solo sci)

25/5025 MISURE: 166, 172, 180, 188 cm SCIANCATURA: 132/102/122 mm (188 cm) RAGGIO: 18 (18) cm PREZZO: 489,90 Euro (solo sci)

25/5025 MISURE: 166, 172, 180, 188 cm SCIANCATURA: 132/102/122 mm (188 cm) RAGGIO: 18 (18) cm PREZZO: 489,90 Euro (solo sci)

25/5025 MISURE: 166, 172, 180, 188 cm SCIANCATURA: 132/102/122 mm (188 cm) RAGGIO: 18 (18) cm PREZZO: 489,90 Euro (solo sci)

25/5025 MISURE: 166, 172, 180, 188 cm SCIANCATURA: 132/102/122 mm (188 cm) RAGGIO: 18 (18) cm PREZZO: 489,90 Euro (solo sci)

25/5025 MISURE: 166, 172, 180, 188 cm SCIANCATURA: 132/102/122 mm (188 cm) RAGGIO: 18 (18) cm PREZZO: 489,90 Euro (solo sci)

25/5025 MISURE: 166, 172, 180, 188 cm SCIANCATURA: 132/102/122 mm (188 cm) RAGGIO: 18 (18) cm PREZZO: 489,90 Euro (solo sci)

25/5025 MISURE: 166, 172, 180, 188 cm SCIANCATURA: 132/102/122 mm (188 cm) RAGGIO: 18 (18) cm PREZZO: 489,90 Euro (solo sci)

25/5025 MISURE: 166, 172, 180, 188 cm SCIANCATURA: 132/102/122 mm (188 cm) RAGGIO: 18 (18) cm PREZZO: 489,90 Euro (solo sci)

25/5025 MISURE: 166, 172, 180, 188 cm SCIANCATURA: 132/102/122 mm (188 cm) RAGGIO: 18 (18) cm PREZZO: 489,90 Euro (solo sci)

25/5025 MISURE: 166, 172, 180, 188 cm SCIANCATURA: 132/102/122 mm (188 cm) RAGGIO: 18 (18) cm PREZZO: 489,90 Euro (solo sci)

25/5025 MISURE: 166, 172, 180, 188 cm SCIANCATURA: 132/102/122 mm (188 cm) RAGGIO: 18 (18) cm PREZZO: 489,90 Euro (solo sci)

25/5025 MISURE: 166, 172, 180, 188 cm SCIANCATURA: 132/102/122 mm (188 cm) RAGGIO: 18 (18) cm PREZZO: 489,90 Euro (solo sci)

sci

Ultimo in nevi profonde, anche quando scende la qualità del manto nevoso. Altezze ideali per chi apre i gas. Nonostante la lamina, il viaggio sul piede, strizzando l'occhio anche al backcountry. Mix perfetto tra maneggevolezza e solidità, è dotato di un'ottima risposta elastica che rende la sciolta vivace quando si eseguono le curve più strette. È lo sci perfetto per chi ama galleggiare nella polvere ma non vuole trovarsi in difficoltà quando cambia la neve.

IDENTIKIT STRUTTURA: Sandwich

Sidewall Construction ANIMA: Beach poplar wood core PARTICOLARITÀ: Grazie all'anima in legno di pino e faggio, allo Shaped Tip e al rocker da freeride, questo sci più generoso mostra le sue capacità di fare grandi curve in neve fresca MISURE: 171, 178, 185, 192 cm SCIANCATURA: 132/102/124 mm RAGGIO: 18 cm (185 cm) PREZZO: 850,00 Euro (solo sci)

HEAD

KORE 100 Ti

SCI TESTATO: MISURA: 177 cm  
SCIANCATURA: 132/102/118 mm  
RAGGIO: 18 (18) cm

Per sciolisti con carattere che sanno esattamente quello che vogliono, il Kore 100 Ti è intuitivo sia in pista sia fuori ma come un personaggio deve essere domato. La sua stabilità anche a alte velocità, offrendo nel contempo un buon galleggiamento. Uno sci che dà sicurezza e voglia di spingere, preciso sui terreni più compatti grazie alla buona rigidità torsionale. Su ogni pendio e con ogni neve ci si sente ancorati al terreno con un'ingresso senza impegno e un'uscita energica senza essere mai nervosi. Grazie alla sua risposta elastica è divertente e sicuro nel salto e affidabile e ben guidabile quando si scendono i canali più stretti.

IDENTIKIT STRUTTURA: Freeride

Sidewall Cap Construction, Hybrid Top Surface, Tip-Tail Rocker ANIMA: Karuba - Beech Light Weight Wood Core - SOLETTA: Structured UHMW CB Base MISURE: 166, 171, 177, 181, 187 cm SCIANCATURA: 132/102/122 mm (187 cm) RAGGIO: 18 cm (177 cm) PREZZO: 650,00 Euro (con attacco Attack 14, GRIL, 2x2x20 Euro attacco Attack 14, Hybrid 14, NUPPI WOP)



Data

15.01.26

Testata

SCIARE MAGAZINE

Descrizione

Quindicinale  
Mondo Sci



Tiratura

40.000



AREA MERCATO  
Freeride



**ATOMIC**  
HAWX ULTRA XTD 130 BOA  
IDENTIKIT CALZATA: 98 mm (narrow last)  
SCAFO: PU Shell / PU Cuff Profile, Memory Fit,  
inserti Tech Investment Cast, sistema Complete  
Tech (CT) LEVE: 2 leve alu serie 7000 Tour Buck-  
les + BOA® Hvi Single PU REGOLAZIONI: Fre-  
eLock 4.5, rotazione scalo 3°, inclinazione fron-  
tale regolabile 13°, 15°, 18° default, 17° SCARPETTA:  
Mimic Platinum PARTICOLARITÀ: Escursione  
gambetto 54°, suola Skywalk GripWalk MISU-  
RE: 24.0 - 29.5 PREZZO: 849,99 Euro



**FISCHER**  
RANGER HV 130 DYN  
IDENTIKIT CALZATA: 102 mm (26.5) SCAFO:  
Vacuum LEVE: Ranger ONE Scarpetta: Ranger  
HV Comfort PARTICOLARITÀ: Sulle piste bal-  
tute o nel backcountry, la scarpetta Ranger HV  
130 DYN è sempre all'altezza della sfida. La for-  
ma ampia e la facilità di calzata di questo scarpo-  
ne leggero garantiscono prestazioni e comfort.  
La soletta VACUUM può anche essere persona-  
lizzata perfettamente in base alle esige-  
nze individuali MISURE: 25.5 / 26.5  
... 30.5 PREZZO:  
700,00 Euro

OLTRE LA PISTA



**ROSSIGNOL**  
ALLTRACK 130 HV BOA GW  
IDENTIKIT TECNOLOGIA: Step in Techno-  
logy / Generative Design / Dual Core / Steel Spine  
/ Bi-injected spoiler / BOA Fit System SCAFO:  
Polyester Dual Core LAST: 102 mm FLEX INDEX:  
130 GAMBETTO: Polyolefine REGOLAZIONI:  
Entry Ski-walk Mechanism / Leve / BOA Fit Si-  
stem SCARPETTA: Pre-Shaped Liner / Seam-  
less Toebox / Full Closures / Thinsulate Strap:  
Cram Lock SALVATACCO: Grip Walk / Nor-  
mative Alpina compatibile MISU-  
RE: 24.0 - 29.5 (size a-  
djuster) PREZZO:  
850,00 Euro



**HEAD**  
KORE 130 LV GW  
IDENTIKIT CALZATA: Tradizionale SCAFO:  
PU/SIL LEVE: 4 leve tradizionali superleggera  
REGOLAZIONI: Ski Hike Mechanism, Forward  
lean adj. v1, Foam Wedge SCARPETTA: KORE  
Pro Perfect Fit MISURE: 24.5 - 30.5 PREZZO:  
700,00 Euro

Data

21.01.26

Testata

MYFITNESSMAGAZINE.IT

Descrizione

Sito Informazione  
Sportiva



LINK

myfitness  
magazine



FIT NEWS WORKOUT OUTDOOR PEOPLE FOOD FIT BAG FIT TRAVEL TUTTI GLI SPORT CONTATTI NEWSLETTER ATLANTE DEL BENESSERE

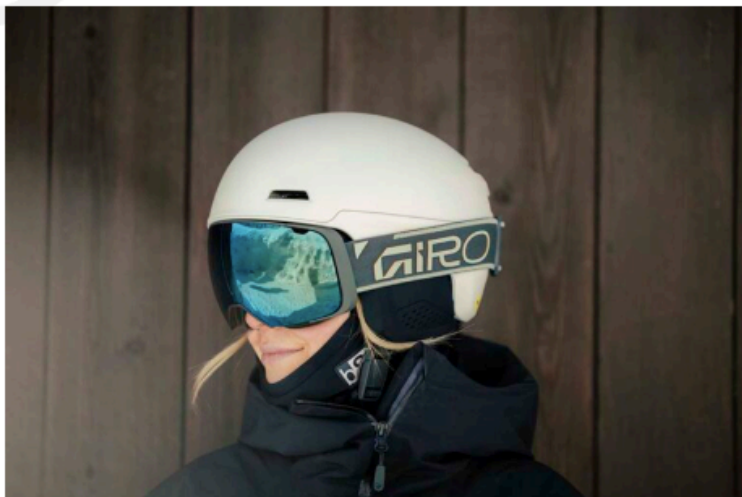
FIT BAG, FIT NEWS — 21 GENNAIO 2026

## Sci, tra stile e sicurezza: l'equipaggiamento giusto per vivere la montagna al massimo

by REDAZIONE



Dagli scarponi ai guanti, dal casco alla tuta tecnica: l'equipaggiamento da sci non è solo una questione di stile, ma un alleato fondamentale per comfort, protezione e performance. Una gallery dedicata ai prodotti indispensabili per affrontare la neve in sicurezza e godersi ogni discesa con energia e libertà di movimento.



Sciare significa movimento, resistenza, coordinazione e contatto profondo con la natura. Che si tratti di **carving** sulle piste battute o di giornate più intense sulla neve fresca, l'equipaggiamento giusto fa la differenza non solo in termini di prestazioni, ma anche di **sicurezza, comfort termico e benessere fisico**.

Data

21.01.26

Testata

MYFITNESSMAGAZINE.IT

Descrizione

**Sito Informazione  
Sportiva**


LINK




FIT NEWS   WORKOUT   OUTDOOR   PEOPLE   FOOD   FIT BAG   FIT TRAVEL   TUTTI GLI SPORT   CONTATTI   NEWSLETTER   ATLANTE DEL BENESSERE



## Lo sci che omaggia la leggenda austriaca Hermann Maier

Atomic riporta l'eredità delle competizioni sulle piste con il lancio dello X9S Beta Race 10.26 in edizione limitata, uno sci moderno ad alte prestazioni ispirato al modello originale utilizzato dalla leggenda austriaca Hermann Maier.

Combinando un design rétro con le più avanzate tecnologie racing contemporanee, questo sci rappresenta un tributo all'eredità di Maier e un richiamo alle radici di Atomic nel mondo della Coppa del Mondo.

**Grazie alla sciancratura Multi Radius, pensata per curve dinamiche sia corte che lunghe, lo sci è progettato per offrire prestazioni elevate su diverse condizioni di pista.**

I fianchi Ultrawall garantiscono una presa di lamina precisa e una trasmissione della potenza efficace, mentre la costruzione con lamina in Titanal e l'Ultra Power Woodcore assicurano la stabilità e il controllo attesi da uno sci di questa categoria.

Data

23.01.26

Testata

BLUEWIN.CH

Descrizione

Sito Informazione  
Sportiva



LINK



blue News

Entertainment

Sport

## Yule e Zenhäusern tremano per le Olimpiadi e devono puntare tutto su Kitzbühel: «Non è divertente»



Ramon Zenhäusern (n. 9) e Daniel Yule (a sinistra) non hanno avuto molto di cui rallegrarsi di recente.

Keystone

Hanno vinto l'oro olimpico nella gara a squadre nel 2018, ma ora rischiano di perdere i Giochi Olimpici. Daniel Yule e Ramon Zenhäusern devono puntare tutto su Kitzbühel.

Data

23.01.26

Testata

BLUEWIN.CH

Descrizione

**Sito Informazione  
Sportiva**



LINK



blue News

Entertainment

Sport

«Frustrante»: così Daniel Yule ha riassunto lo slalom di Wengen. Molte cose sono andate bene, ha detto, e si è sentito meglio sugli sci. «Ma due errori mi sono costati caro».

Ha mancato di nuovo la top 15 per pochi centesimi, finendo 18esimo e soddisfacendo così solo la metà dei criteri di selezione per i Giochi Olimpici. Non è così che se l'era immaginato questo inizio di stagione.

Per realizzare il suo sogno olimpico, il 32enne ha deciso di fare un passo drastico dopo la scorsa stagione. Poiché il suo sviluppo era stagnante, ha cambiato materiale dopo 19 anni con Fischer.

Tuttavia, ci è voluto più tempo del previsto per abituarsi ai nuovi sci Atomic. «Gli sci hanno un carattere diverso. L'avevo un po' sottovalutato», dice il vallesano. «Gli sci Atomic sono più aggressivi».



Quest'inverno Daniel Yule non sta sciando secondo i piani.

Keystone

I problemi sono evidenti in alcune situazioni in pista. Gli schemi sviluppati negli anni non funzionano più. «Non appena si presenta una difficoltà, ricorro automaticamente alla "soluzione Fischer", che non funziona con gli sci Atomic».



Data

23.01.26

Testata

BLUEWIN.CH

Descrizione

**Sito Informazione  
Sportiva**


LINK



blue News

Entertainment

Sport

Yule ha dovuto adattare il suo stile di sciata in singoli passaggi e in determinate condizioni di neve. Un compito non facile a quasi 33 anni.

## Il livello di Zenhäusern si è rapidamente stabilizzato

**Ramon Zenhäusern** dimostra che un colpaccio non è necessariamente duraturo. Ad Adelboden sembrava ancora che l'argento olimpico del 2018 nello slalom avesse ritrovato il suo equilibrio. A Wengen, una settimana dopo, è però arrivata la delusione.

In precedenza aveva ostentato sicurezza. All'incontro con i media di sabato, il vallesano ha dichiarato di sentirsi «in forma». Il 15esimo posto di Adelboden, ottenuto grazie a una seconda manche d'antologia, gli ha fatto bene.



### Slalom di Adelboden

«Che sport maledetto...»: lo sfogo di Ramon Zenhäusern dopo la svolta

Ha conquistato punti in Coppa del Mondo per la seconda volta in questa stagione. «Sono in forma, in salute e affamato. E non vedo l'ora di iniziare domani», ha detto il 33enne.

Ma in gara non c'è stato alcun segno del tranquillo Zenhäusern. Sembrava teso e ha chiaramente perso la seconda manche. «Non è divertente quando non si riesce a trovare una soluzione», ha dichiarato in seguito alla «SRF».

Spesso è bravo in allenamento, ma raramente in gara.

Data

23.01.26

Testata

BLUEWIN.CH

Descrizione

**Sito Informazione  
Sportiva**



LINK



blue News

Entertainment

Sport

## Kitzbühel come ultima chance

Quattro sono i posti disponibili per Swiss-Ski nello slalom, tre sciatori hanno finora soddisfatto i criteri di selezione. **Loïc Meillard** era praticamente scontato come campione del mondo e **Tanguy Nef** ha dimostrato più volte il suo potenziale in questa stagione.

**Matthias Iten** si è fatto notare con due superbe discese in Val d'Isère e, più recentemente, a Wengen. Il 26enne di Zugo è ora davanti ai due sciatori vallesani Yule e Zenhäusern nella gara interna. Ma l'ultima parola spetta agli allenatori.

Per convincerli, Yule e Zenhäusern hanno bisogno di un exploit a Kitzbühel simile a quello di Iten a Wengen.

### Calendario di Coppa del Mondo

Questa stagione sono in programma oltre 80 gare fino alla fine di marzo 2026. Ecco una panoramica del [calendario completo delle gare di sci](#).



Keystone



### Luci e ombre dello slalom

**«È pazzesco»: Iten incredulo dopo Wengen. Meillard durissimo: «È stato davvero brutto»**

In base al suo passato, Yule ha maggiori probabilità di riuscirci. Ha vinto due volte (2020 e 2023) e si è piazzato due volte sul terzo gradino del podio (2018 e 2024). Zenhäusern, invece, ha come migliori risultati «solo» due sestimi posti nel 2018 e nel 2019.

Data

24.01.26

Testata

**NEVEITALIA.IT**  
**CANALE YOUTUBE**

Descrizione

**Canale Youtube**



**LINK**

**Il nuovo Nexus 130 di Atomic a Prowinter 2026: calzata facile e performance di livello**

**NeveItalia**  
37,7K iscritti

9
 
 Condividi
 Salva

601 visualizzazioni · 24 gen 2026

Dallo stand di Atomic a Fiera Bolzano in compagnia di Oscar Canciani scopriamo in anteprima il nuovo Nexus 130, un scarponcino dalla facilità di calzata ottimale e dalle altissime prestazioni, che ha vinto nella versione con il flex 120 il premio di miglior scarponcino Mid Performance qui a Prowinter. Adatto sia a donne che a uomini, è la soluzione ideale anche per il mondo rental.

**Come è stato realizzato**

**Doppiaggio automatico**  
 Le tracce audio per alcune lingue sono state generate automaticamente. [Scopri di più](#)

Data

24.01.26

Testata

NEVEITALIA.IT

Descrizione

Sito Informazione  
Sportiva



LINK



TURISMO

SPORT

MATERIALI

TECNICA

SPECIALI

STORE



SCARPONI  
PROWINTER

## Il nuovo Nexus 130 di Atomic a Prowinter 2026: calzata facile e performance di livello

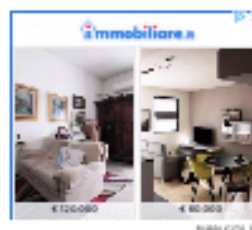


Scarponi: l'arte  
la natura



Sabato 24 Gennaio

Da sempre sinonimo di innovazione, performance e ricerca tecnologica, Atomic continua a essere uno dei marchi di riferimento nel panorama dello sci alpino. Dalla Coppa del Mondo al mercato consumer e rental, l'azienda austriaca sviluppa soluzioni pensate per rispondere alle esigenze di sciatori di ogni livello, senza mai perdere di vista la precisione e l'affidabilità che la contraddistinguono. In occasione di Prowinter 2026, Atomic ha presentato un'importante gamma di sci e scarponi rinnovati nelle linee e nelle strutture, al fine di garantire al cliente quella promessa che campeggiava sul loro stand "Più veloce, sempre".



### BOLLETTINO NEVE

LOCALITÀ	LAPERTI	HL Min/Max
Passo San Valentino	6/6	50-80 cm
Passo Rolle	23/23	40-80 cm
Alberone	15/17	15-85 cm
Dreissachsee-Trossen	11/11	40-80 cm
Livigno	31/31	45-80 cm
Obereggen	20/20	10-80 cm
San Martino di Castrozza	23/23	40-80 cm
Falgouta	20/20	40-80 cm

Tutte le località

Data

24.01.26

Testata

NEVEITALIA.IT

Descrizione

**Sito Informazione  
Sportiva**


LINK



TURISMO

SPORT

**MATERIALI**

TECNICA

SPECIALI

STORE

Il Nexus nasce con l'obiettivo chiaro di rispondere al mondo degli sciatori, esperti e non, che richiede sempre più una calzata facile e comoda senza tuttavia compromettere le prestazioni. Il cuore del progetto è l'innovativo Quick System, una leva che consente un ingresso estremamente semplice e fluido nello scarpone, mantenendo però un assetto preciso e performante una volta si cominci a sciare. La chiusura BOA® posizionata sullo scafo potenzia al massimo l'aderenza grazie al collaudato sistema di microregolazione.

Dal punto di vista costruttivo, il Nexus adotta una struttura overlap sia nello scafo che nel gambetto, per garantire una calzata centrale e un eccellente equilibrio tra trasmissione degli impulsi e comfort. Questo approccio permette allo scarpone di adattarsi a un'ampia tipologia di utenti, inclusi coloro che non sono abituati a calzature particolarmente strette.

La gamma Nexus copre infatti un range di flex molto ampio, dal 130 al 95 (con la versione 120 che ha vinto il premio a Prowinter di migliore scarpone Mid Performance), rendendolo adatto sia al pubblico maschile sia femminile. Una scelta strategica che amplia notevolmente il bacino di utilizzo, posizionando il modello come soluzione versatile per negozi specializzati e noleggi.



Data

24.01.26

Testata

NEVEITALIA.IT

Descrizione

**Sito Informazione  
Sportiva**



LINK

**NEVEITALIA**

TURISMO

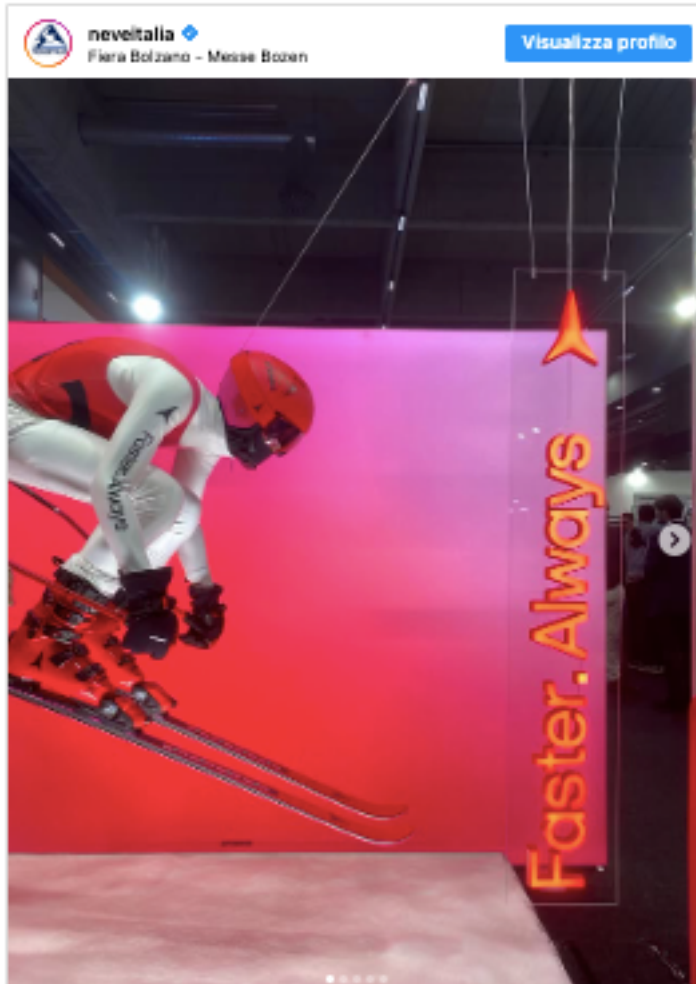
SPORT

**MATERIALI**

TECNICA

SPECIALI

STORE



#ATOMIC #NEXUS #PROWINTER2026

**Redazione Materiali**

© RIPRODUZIONE RISERVATA



Consensi sul  
social



**Contatti:**

AMER SPORTS ITALIA SPA – VIA CHIESA 30 C/O VILLA RASPI - 31020 LANCENIGO DI VILLORBA  
(TV) - Tel 0422 5291 - Fax 0422 529199

WWW.ATOMIC.COM – WWW.AMERSPORTS.COM



**di Giovanni Milazzo - giornalista professionista**  
P.IVA 07252480962 - C.F. MLZGNN74M09F205S

**sede legale**

via Pasinetti 10/D  
24010 Ponteranica (BG)

**sede operativa**

via Borgo Palazzo, 272  
24125 Bergamo (BG)

Mob. | +39 3355447254 | skype: gmgiovannimilazzo  
E-mail | [info@gmcomunicazione.net](mailto:info@gmcomunicazione.net)  
PEC | [posta\\_certificata@pec.gmcomunicazione.net](mailto:posta_certificata@pec.gmcomunicazione.net)

**Web site | Facebook | X-Twitter | Instagram**