

**45** **Kinder.** Joy of moving

**GranPremio Giovanissimi 2023**

TROFEO **KID'S**  
**Silver®Care**  
ANTIBACTERIAL

**EAT**  
EMERSON PAULMAN  
**GRAN PARALLELO GIOVANISSIMI**

**SNOWBOARD**



**SCI ALPINO**



**SCI FONDO**



**FINALI NAZIONALI**

**23/24/25**  
**MARZO**  
**2023**  
**CORTINA**

**SEGUICI SUI SOCIAL**

 [amsi\\_scuola\\_italiana\\_sci](#)
 [AMSI - Associazione Maestri Sci Italiani](#)
 [AMSI\\_scuola\\_italiana\\_sci](#)

[www.granpremiogiovanissimi.it](http://www.granpremiogiovanissimi.it)





# ASSOCIAZIONE MAESTRI SCI ITALIANI





come è facile!



# SOMMARIO

**ASSOCIAZIONI REGIONALI** \_\_\_\_\_ 6

**PROFESSIONE** \_\_\_\_\_ 8

**PROGRAMMA** \_\_\_\_\_ 13

**MAPPE** \_\_\_\_\_ 16

**REGOLAMENTI** \_\_\_\_\_ 19



# Finale Nazionale Cortina 2023



## Sci Alpino



## Sci Nordico



## Snowboard



# ASSOCIAZIONI REGIONALI



## 1. Associazione Friuli Venezia Giulia

Via Zoletti, 11  
33100 UDINE (UD)  
Tel. 0432 204142  
Fax 0432 204142  
friulivg@amsi.it

## 2. Associazione Alto Adige

Piazza Fiera, 1  
39100 BOLZANO (BZ)  
Tel. 0471 981092  
Fax 0471 309537  
altoadige@amsi.it  
www.suedtiroler-skischulen.it

## 3. Associazione Trentino

Via Brennero 159  
38121 TRENTO (TN)  
Tel. 0461 826066 - 428385  
Fax 0461 829174  
trentino@amsi.it  
www.trentinosci.it

## 4. Associazione Veneto

Piazza S. Lucano, 3  
località Borgo Prà  
32100 BELLUNO (BL)  
Tel. 0437 948222  
Fax 0437 657119  
veneto@amsi.it

- 5. Associazione Lombardia**  
Corso Roma, 150  
23031 APRICA (SO)  
Tel. 0342 746383  
Fax 0342 746383  
lombardia@amsi.it  
www.amsi-lombardia.com
- 6. Associazione Alpi Occidentali**  
Via Policarpo Petrocchi, 6/A  
10121 TORINO (TO)  
Tel. 011 530528  
Fax 011 530743  
piemonte@amsi.it  
www.amsao.it
- 7. Associazione Valdostana Maestri di Sci**  
Via Lavoratori vittime del Col du  
Mont 52h  
11100 AOSTA  
Tel. 0165 548176  
Fax 0165 548176  
valledaosta@amsi.it  
www.maestriscisci.com
- 8. Associazione Emilia Romagna**  
Statale per Fanano, 11  
41029 SESTOLA (MO)  
Tel. 0536 61520  
Fax 0536 62268  
emiliaromagna@amsi.it  
www.maestriscisci-er.it
- 9. Associazione Appennino Toscano**  
Casella Postale 8  
51021 ABETONE (PT)  
Tel. 0573 607069  
Fax 0573 607300  
toscana@amsi.it  
www.maestriscicitoscana.net
- 10. Associazione Marche**  
Via B. Vittazzi, 71  
62030 CASTELSANTANGELO SUL  
NERA (MC)  
Tel. 0737 98206  
Fax 0737 98206  
marche@amsi.it
- 11. Associazione Centro Appennino**  
C/o Scuola Sci Terminillo  
Piazzale zamponi, 7  
02100 Terminillo (RI)  
Tel. 0746 261227  
lazio@amsi.it
- 12. Associazione Scuole Abruzzesi**  
Via Paradiso 56  
67036 RIVISONDOLI (AQ)  
Tel. 348 0039940  
abruzzo@amsi.it
- 13. Associazione Maestri di Sci Calabria**  
Via Tintoretto, 16  
87036 RENDE (CS)  
Tel. 0984 481465  
Fax 0984 407945  
calabria@amsi.it
- 14. Associazione Basilicata**  
Via S. Lucia, 2  
85059 Viggiano (PZ)  
Tel. 0975311333  
Fax 0975350006  
basilicata@amsi.it
- 15. Associazione Campania**  
Via T. Tasso 169/c  
80127 Napoli (NA)  
Tel. 081 0063529  
campania@amsi.it
- 16. Associazione Sicilia**  
Via Ospedale, 10  
95015 Linguaglossa (CT)  
Tel. 095 643750  
sicilia@amsi.it



# PROFESSIONE

L'Associazione Maestri Sci Italiani rappresenta oltre 12.000 maestri e le 400 Scuole presenti su tutto il territorio italiano attraverso una propria organizzazione territoriale che si articola in quattordici sedi regionali, due sedi provinciali e una nazionale.

Tutti gli sciatori, a cominciare dai piccoli, possono contare su una figura professionale, riconosciuta ufficialmente dallo Stato nel 1991, che conosce perfettamente la montagna, le piste, le tecniche e tutto quello che serve per sciare in piena sicurezza e divertimento.

L'AMSI trasmette al mondo intero la professionalità e qualità del maestro di sci attraverso molteplici forme promozionali.

La serietà che da molti anni è riconosciuta all'AMSI si abbina felicemente alla grande umanità e cordialità che sa esprimere questo professionista della neve, considerato un vero amico.

[www.amsi.it](http://www.amsi.it)



#Amsi #ScuolaItalianaSci #ConNoièFacile #Granpremiogiovanissimi

# GranPremio Giovanissimi Kinder Joy of Moving

**Il GranPremio Giovanissimi Kinder Moving of Joy è la più importante competizione sportiva di sci rivolta ai giovani allievi delle Scuole Sci italiane, di età compresa tra i 9 e i 12 anni.**

Ogni anno, oltre 50.000 giovani atleti provenienti dalle Scuole Sci italiane si incontrano in più di 250 gare di slalom gigante organizzate dalle sedi locali e regionali dell'AMSI e in una grande Finale Nazionale con gare di slalom gigante, di fondo e di snowboard.



La manifestazione, organizzata dall'AMSI - Associazione Maestri Sci Italiani, è sicuramente l'evento più atteso dai piccoli campioni dello sci. La Finale Nazionale di slalom gigante, fondo e snowboard si disputa ogni anno in una località sciistica diversa e premia le giovani promesse dello sci italiano, i "Campioni Italiani Giovanissimi". Il GranPremio Giovanissimi Kinder Joy of moving - Trofeo Silver®Care è un appuntamento seguito da sempre con grande entusiasmo: un evento capace di trasmettere grandi emozioni e valori in un clima di gioco, lealtà, festa ed amicizia. Da più di 40 anni il GranPremio Giovanissimi è una fucina di campioni e una manifestazione da record.

# QUALUNQUE SIA LA SFIDA, FAI VINCERE LA GIOIA







# KINDER MUOVE LA GIOIA

## con il progetto Responsabilità Sociale di Kinder Joy of moving

**Kinder Joy of moving:** un progetto internazionale di Responsabilità Sociale del Gruppo Ferrero: coinvolge oggi **2,6 milioni di bambini e ragazzi, in 28 Paesi del mondo** ed è in grado di avvicinare all'attività motoria bambini e famiglie in modo **coinvolgente e gioioso**, nella convinzione che un'attitudine positiva nei confronti del movimento e dello sport possa rendere i giovani di oggi adulti migliori domani.

Joy of moving opera in tutto il mondo con importanti partner qualificati ed esperti con **l'obiettivo di garantire che il movimento sia innanzitutto gioia per i bambini.**

In Italia nel 2022, nonostante il perdurare delle restrizioni causate dalla pandemia, ha sostenuto l'attività fisica di circa 500 mila bambini e ragazzi sia nella formazione di base che nello sport agonistico. Attraverso le partnership con alcune Federazioni, ha sostenuto programmi di educazione motoria nella scuola riconosciuti dal Ministero dell'Istruzione e supportato lo svolgimento delle attività extrascolastiche, camp estivi e campionati giovanili in alcune discipline come ciclismo, scherma, vela, tennis, tennis tavolo e sport invernali.

**FINALI NAZIONALI**  
**23/24/25**  
**MARZO 2023**  
**CORTINA**



# PROGRAMMA

## MERCOLEDÌ 22 MARZO

---

- 14.30 - 19.30** \_\_\_\_ Apertura Race Office | Stadio A.R. Apollonio.  
**18.30** \_\_\_\_ Riunione tecnica disciplina sci alpino categorie 2013/2014 | Stadio A.R. Apollonio.

## GIOVEDÌ 23 MARZO

---

- 07.30 - 19.30** \_\_\_\_ Apertura Race Office | Stadio A.R. Apollonio.  
**09.00** \_\_\_\_ Apertura Villaggio Sponsor | Finish area Rumerlo.  
**09.00** \_\_\_\_ Partenza gare di sci alpino categorie 2013/2014 | Pista Rumerlo.  
**13.30** \_\_\_\_ Speed Track Challenge -Trofeo Kinder Joy of Moving | Pista Rumerlo.  
**17.00** \_\_\_\_ Cerimonia d'apertura | Corso Italia.  
**17.30** \_\_\_\_ Premiazioni delle gare del giorno | Piazza Dibona.  
**18.30** \_\_\_\_ Riunione tecnica per la gara EA7 Emporio Armani - Gran Parallelo Giovanissimi e per la categoria Snowboard | Stadio A.R. Apollonio.

## VENERDÌ 24 MARZO

---

- 07.30 - 19.30** \_\_\_\_ Apertura Race Office | Stadio A.R. Apollonio.  
**09.00** \_\_\_\_ Apertura Villaggio Sponsor | Finish Area Rumerlo.  
**09.00** \_\_\_\_ EA7 Emporio Armani - Gran Parallelo Giovanissimi | Pista Rumerlo.  
**10.00** \_\_\_\_ Partenza gare di snowboard tutte le categorie | Pista Rumerlo.  
**17:00** \_\_\_\_ Premiazioni delle gare del giorno | Piazza Dibona.  
**18.30** \_\_\_\_ Riunione tecnica disciplina sci alpino categorie 2011/2012 | Stadio A.R. Apollonio.

## SABATO 25 MARZO

---

- 07.30** \_\_\_\_ Apertura Race Office | Stadio A.R. Apollonio  
**09.00** \_\_\_\_ Apertura Villaggio Sponsor | Finish area Rumerlo  
**09.00** \_\_\_\_ Partenza gare di sci alpino categorie 2011/2012 | Pista Rumerlo  
**10.00** \_\_\_\_ Partenza gare di sci Nordico tutte le categorie | Passo Tre Croci  
**14.30** \_\_\_\_ Spettacolo Teatrale - Kinder Joy of Moving | Piazza Dibona.  
**15:00** \_\_\_\_ Premiazioni delle gare del giorno | Piazza Dibona  
**15:30** \_\_\_\_ Cerimonia di chiusura | Piazza Dibona



# KID'S Silver<sup>®</sup>Care

## ANTIBACTERIAL

ANNI  
7-12  
YEARS



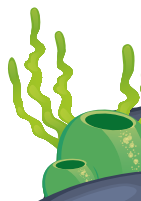
ANNI  
2-6  
YEARS



MESI  
6-36  
MONTHS



ANNI  
3+  
YEARS



# L'igiene orale completa del campione!



**Manico  
ergonomico**

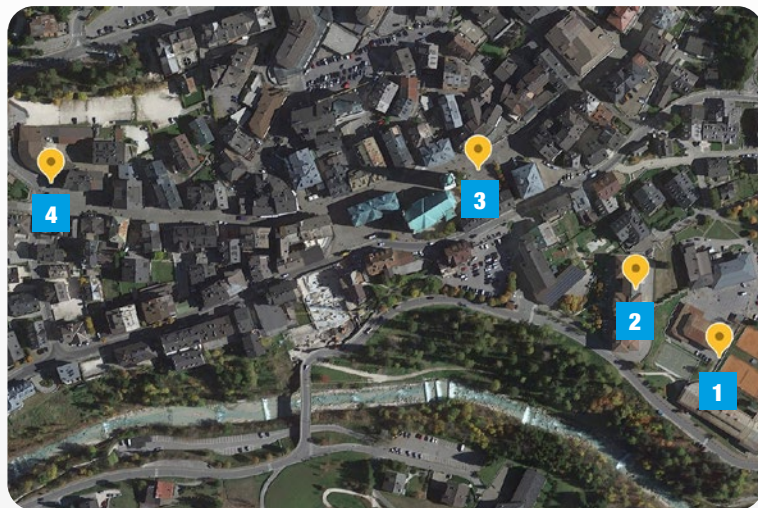
**Setole  
antibatteriche**

**Seguici sui  
social!**

[www.silvercare.it](http://www.silvercare.it)



# PUNTI DI INTERESSE



**1. Race Meeting c/o Tennis Apollonio**

Via dei Campi, 32043 Cortina D'Ampezzo (BL)

**2. Race Office c/o Palestra Scuola Primaria Cortina**

Via del Parco 9, 32043 Cortina D'Ampezzo (BL)

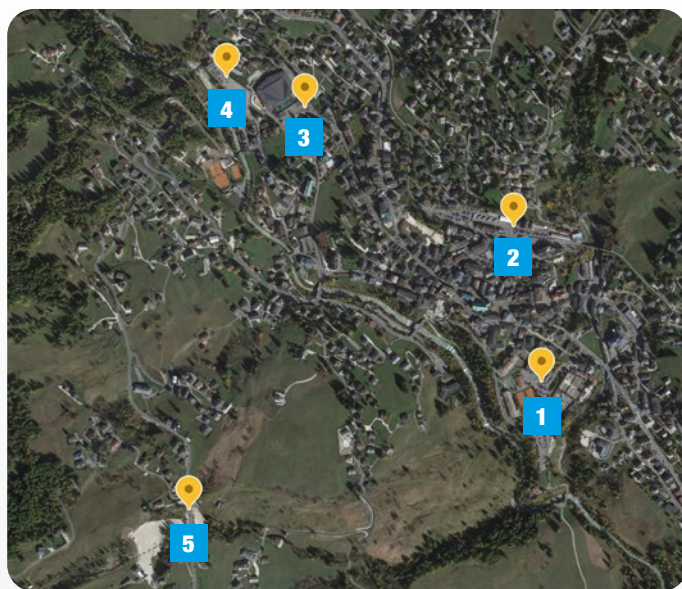
**3. Area Premiazioni**

Piazza Angelo Dibona, 32043 Cortina d'Ampezzo (BL)

**4. Partenza Sfilata d'Apertura**

Piazza Ghedina (lato Pasticceria Panificio Alverà), 32043 Cortina d'Ampezzo (BL)

# PARCHEGGI



- 1. Parcheggio Race Meeting e Race Office c/o Tennis Apollonio**  
Via dei Campi, 32043 Cortina D'Ampezzo (BL)
- 2. Parcheggio Area Premiazioni c/o Partenza Funivia Faloria**  
Via Ria de Zeto10, 32043 Cortina d'Ampezzo (BL)
- 3. Parcheggio Area Partenza Cerimonia d'Apertura c/o Stadio Olimpico del Ghiaccio**  
Via Alberto Bonacossa 1, 32043 Cortina d'Ampezzo (BL)
- 4. Parcheggio Gare alpino, snowboard, Speed Track Challenge - Trofeo Kinder Joy of Moving, EA7 Emporio Armani - Gran Parallelo Giovanissimi**  
C/o Partenza Cabinovia Freccia nel Cielo, 32043 Cortina d'Ampezzo (BL)
- 5. Parcheggio Gare alpino, snowboard, Speed Track Challenge - Trofeo Kinder Joy of Moving, EA7 Emporio Armani - Gran Parallelo Giovanissimi**  
C/o Ski Area Tofane (Socrepes) - Loc. Socrepes 1, 32043 Cortina d'Ampezzo (BL)



# CORTINA SKI MAP



## **Pista A - Rumerlo**

Gare sci alpino  
Gare di snowboard  
Speed Track Challenge  
EA7 Emporio Armani - Gran  
Parallelo Giovanissimi

## **Pista B - Passo Tre Croci**

Gare di fondo

## **PISTA A - Rumerlo**

**Gare: Sci Alpino / Snowboard / Speed Track Challenge - Trofeo  
Kinder Joy of Moving / Gran Parallelo Giovanissimi -  
EA7 Emporio Armani**

Come arrivare (riferimento parcheggi):

C/o Partenza Cabinovia Freccia nel Cielo, 32043 Cortina  
d'Ampezzo (BL)

C/o Ski Area Tofane (Socrepes) - Loc. Socrepes 1, 32043  
Cortina d'Ampezzo (BL)

## **PISTA B - Passo Tre Croci**

**Gare: Sci Nordico**

Come arrivare (riferimento parcheggi):

Seguire indicazioni per Passo Tre Croci / B&B Hotel Passo Tre Croci  
SR48, 32043 Cortina d'Ampezzo (BL)

# REGOLAMENTI

## 45° GPG - GRAN PREMIO GIOVANISSIMI

L'AMSI - Associazione Maestri Sci Italiani, in collaborazione con le Scuole Italiane Sci e con le Associazioni Regionali e Provinciali dei Maestri di Sci Italiani federate, promuove il 45° GRAN PREMIO GIOVANISSIMI (GPG) circuito di manifestazioni sportive a carattere competitivo (definite anche gare o prove) a una o più fasi, con sistema di qualificazione alla fase successiva sino alla Finale Nazionale, di sci alpino – specialità slalom gigante – sci Nordico e snowboard. Detto circuito, non inserito nel calendario ufficiale FIS, è riservato esclusivamente ad allievi/clienti di entrambi i sessi delle Scuole Italiane di Sci regolarmente affiliate alle Associazioni regionali/provinciali federate AMSI di 9-10-11-12 anni di età e cioè nati, con riferimento al 45° GPG, negli anni 2011-2012-2013-2014

La Finale Nazionale di slalom gigante, fondo e snowboard, che si disputa ogni anno in una località sciistica diversa, premia le giovani promesse dello sci italiano, i “Campioni Italiani Giovanissimi” delle rispettive specialità e le Scuole Italiane sci di appartenenza.

**L'intero circuito e le singole manifestazioni sportive di cui esso si compone sono regolati dal presente regolamento e, ove da questo non diversamente previsto, dai RTF (Regolamenti Tecnici Federali) emanati dalla FIS per le manifestazioni agonistiche nelle corrispondenti categorie e discipline.**

Sotto quest'ultimo profilo, l'organizzatore delle singole gare è in ogni caso da individuarsi nella Scuola Italiana sci o nel Comitato da questa delegato che, proposta la propria candidatura, abbia ottenuto l'assenso da parte dell'AMSI e/o da parte dell'Associazione Regionale o Provinciale dei Maestri di Sci Italiani federata, territorialmente competente, venendo così inserita nel programma ufficiale del GPG, consultabile sul sito <https://www.granpremiogiovanissimi.it/>, in

cui sono indicate le date, gli orari, le modalità di iscrizione/partecipazione ad ognuna delle manifestazioni sportive facenti parte del circuito.

## **Valgono poi, in generale e nello specifico, le seguenti regole:**

### **Requisiti generali di partecipazione e quote di partecipazione**

Possono partecipare alle singole manifestazioni di cui si compone il circuito esclusivamente gli allievi/clienti indicati come tali dalle Scuole di Sci affiliate alle Associazioni Regionali/Provinciali federate AMSI e che siano composte da maestri associati in regola con il pagamento della quota associativa per la stagione sciistica in corso. Sono ammessi allievi/clienti di entrambi i sessi di 9-10-11-12 anni di età e cioè nati, con riferimento al 45° GPG, negli anni 2011-2012-2013-2014. La quota di iscrizione alla sola Fase di Associazione del Circuito è di € 15,00. L'iscrizione alla finale nazionale dello sci alpino e dello sci Nordico e alla fase unica nazionale dello snowboard è gratuita. Le modalità di versamento della quota di iscrizione alla Fase di Associazione saranno indicate nel programma ufficiale della gara che sarà messo a disposizione dalla Scuola di Sci organizzatrice o dall'Associazione Regionale di riferimento. Le Scuole di sci organizzatrici della Fase di Associazione sono consultabili sul sito <https://www.granpremiogiovanissimi.it/>. Il mancato/intempestivo pagamento delle predette quote e/o dell'iscrizione nei modi previsti nei specifici programmi impedisce la partecipazione al circuito e/o alle singole manifestazioni di cui esso si compone.

### **Servizi inclusi durante le singole manifestazioni sportive a favore dei concorrenti**

- » assistenza medica ed autoambulanza in zona arrivo.
- » pacco gara alla finale nazionale (gadget, etc.).
- » pettorale e attestato di partecipazione.
- » servizio di allestimento del percorso di gara.

- » servizio di cronometraggio e classifiche.
- » piccolo ristoro finale all'arrivo.
- » nella Fase di Associazione premiazione minimo dei primi 3 classificati per categoria.
- » nella Fase Finale premiazione dei primi 15 classificati per categoria per lo sci alpino, i primi 10 classificati per categoria per lo sci Nordico e i primi 5 classificati per categoria per lo snowboard. I vincitori di ogni categoria potranno fregiarsi del titolo di CAMPIONE ITALIANO GIOVANISSIMI della Scuola Italiana Sci, per la categoria e per la specialità alla quale appartengono.

## **Mancata partecipazione**

La quota di iscrizione non è rimborsabile in nessun caso. In caso di previsioni di allerta meteo o in caso di evoluzioni negative della pandemia COVID 19 che incidano sulla possibilità di utile partecipazione alla singola manifestazione (istituzione di zone arancioni/rosse, lockdown locali o generali etc.) le singole gare potranno essere annullate e sarà corrisposto il rimborso ai concorrenti/scuole iscritte o sarà garantita la possibilità di spostare l'iscrizione alla nuova data in caso di semplice rinvio.

## **Disposizioni di contrasto alla pandemia da COVID 19 e successive varianti/mutazioni**

Le singole manifestazioni del circuito dovranno osservare eventuali protocolli anti COVID emanati dalla FISJ o dalle autorità sanitarie locali per analoghe manifestazioni validi tempo per tempo ed in relazione all'evolversi della pandemia. E' onere delle Scuole di Sci organizzatrici predisporre specifici protocolli integrativi e/o evidenziare, nei dovuti modi, i protocolli applicabili e predisporre un adeguato sistema di controllo dell'osservanza degli stessi.

## **Diritti d'immagine**

Con l'iscrizione al 45° GPG il concorrente e, per esso, l'esercente la potestà genitoriale, autorizza espressamente l'organizzazione, unitamente a sponsor e partner, all'acquisizione del diritto di utilizzare le immagini fisse o in movimento sulle quali potrà apparire, su tutti i



supporti, compresi i materiali promozionali e/o pubblicitari, in tutto il mondo e per il tempo massimo previsto dalle leggi, dai regolamenti e dai trattati in vigore, compresa eventuale proroga che potrà essere apportata al periodo previsto.

## Clausola generale

AMSI si riserva di procedere, d'intesa con gli organizzatori delle singole manifestazioni e con le Associazioni affiliate, alla modifica del presente regolamento e degli impegni in esso contenuti in qualunque momento per motivi che riterrà opportuni ai fini di una migliore promozione/riuscita del circuito proposto. Eventuali modifiche a servizi, luoghi e orari saranno opportunamente comunicate e/o saranno riportate sul sito internet <https://www.granpremiogiovanissimi.it/>

## Informazioni e contatti

- » Segreteria generale 45° GPG c/o AMSI, via Razza 4, MILANO
- » Segreteria singole manifestazioni del circuito 45° GPG c/o le singole Scuole di Sci organizzatrici: per i contatti si veda il programma ufficiale del GPG, consultabile sul sito <https://www.granpremiogiovanissimi.it/>

## Regole specifiche per le singole manifestazioni:

### PROVE ALPINE DI SLALOM GIGANTE

Possono partecipare alle singole manifestazioni del circuito di sci alpino – specialità slalom gigante – tutti i bambini di qualsiasi nazionalità maschi e femmine, valligiani e cittadini, allievi della Scuola Italiana Sci purché nati negli anni 2011-2012-2013-2014. Ogni anno formerà una categoria maschile e femminile. Il circuito si compone di tre fasi:

**1° fase:** di Scuola, organizzata dalle singole Scuole di Sci affiliate AMSI.

**2° fase:** di Associazione, promossa dalle competenti Associazioni Regionali / Provinciali AMSI che si avvalgono di una Scuola di Sci

che, previa candidatura, verrà all'uopo designata quale organizzatrice della relativa Fase.

**3° fase:** Finale Nazionale, promossa dall'AMSI (Associazione Maestri Sci Italiani) nella località scelta per ospitare la finale. AMSI si avvarrà della/e Scuola/e Italiane di Sci operante/i nella località considerata che assumerà il ruolo e le funzioni di Organizzatore della manifestazione finale, anche ai sensi e per gli effetti di cui ai RTF applicabili.

## **1° FASE: di Scuola**

Tutte le Scuole di Sci interessate, che dovranno avere la totalità dei Maestri di sci associati iscritti ad AMSI, dovranno organizzare una o due gare di qualificazione alla successiva fase di Associazione. Gli allievi/clienti delle predette Scuole potranno partecipare anche ad entrambe le gare. La qualificazione di un allievo/cliente in una classifica lo esclude dall'altra. Alla successiva fase di Associazione Regionale / Provinciale saranno ammessi i primi 10 di ogni categoria e di ogni qualificazione. Ogni Scuola deve impegnarsi a far seguire da uno o più Maestri i suoi allievi/clienti qualificati alla fase di Associazione Regionale / Provinciale. I Direttori di Scuola dovranno far pervenire le classifiche con gli indirizzi dei qualificati entro 5 giorni dallo svolgimento delle gare stesse, alla loro Associazione Regionale/Provinciale di appartenenza in formato elettronico .xls (Excel), mettendo in copia anche la Segreteria generale 45° GPG.

## **2° FASE: di Associazione**

Verrà organizzata in una località invernale stabilita da ogni Associazione Regionale / Provinciale affiliata all'AMSI. La qualificazione alla Finale Nazionale in una di queste fasi, esclude la possibilità di qualificazione in altre. Verrà tenuta valida la prima in ordine di tempo.

I primi 15 classificati di ogni categoria, maschile e femminile, parteciperanno di diritto alla fase Finale Nazionale. Ogni Associazione deve impegnarsi a far seguire dai propri Maestri gli allievi qualificati alla fase Nazionale.

Alla 2° Fase di Associazione potranno partecipare anche allievi/clienti di **Scuole di Sci con sede in Regioni limitrofe ove non esiste l'Associazione Maestri di Sci – AMSI**, purché si siano classificati nella 1^ Fase di Scuola e che le Scuole di sci delle Regioni limitrofe ospitate con i relativi Maestri in organico siano affiliate all'Associazione AMSI ospitante. In questo caso verrà stilata una classifica unica. I primi 5 classificati di ogni categoria, maschile e femminile, iscritti dalle Scuole di Sci ospiti, con sede nelle Regioni limitrofe ove non è presente AMSI, parteciperanno alla Finale Nazionale in rappresentanza della stessa Regione limitrofa e della Scuola di Sci nella quale si sono classificati nella 1° fase di Scuola.

Verrà stilata una classifica per le Scuole secondo il seguente criterio:

- » all'ultimo classificato di ogni categoria 1 punto;
- » al penultimo classificato 2 punti
- » al terzultimo classificato 3 punti

e così di seguito. La Scuola di sci che realizzerà più punti nella Fase di Associazione e solo in essa, sarà proclamata vincitrice Regionale/ Provinciale del Gran Premio Giovanissimi. I Presidenti delle Associazioni Regionali/Provinciali, entro il primo giorno non festivo successivo la gara, dovranno far pervenire alla Segreteria Generale del 45° GPG l'elenco degli iscritti e le classifiche della 2° Fase corredate dal nome della Scuola di sci di appartenenza e dagli indirizzi dei qualificati in formato elettronico .xls (Excel).

### **3° FASE: Finale Nazionale**

La Finale Nazionale è promossa da AMSI ed organizzata dalla Scuola/e della località scelta per ospitare la finale. Sono iscritti automaticamente alla Finale Nazionale i primi 15 classificati nella 2^ fase di Associazione, di ogni categoria (maschile e femminile) e di ogni anno ed eventualmente i primi 5 classificati di ogni categoria (maschile e femminile) e di ogni anno, allievi/clienti di Scuole di Sci con sede in Regioni ove non esiste l'Associazione Maestri di Sci – AMSI.

Il concorrente qualificato assente a questa fase, potrà essere sostituito dal primo dei non qualificati e così di seguito. L'eventuale so-

stituzione potrà avvenire solo con autorizzazione di AMSI Nazionale previa esclusiva comunicazione all'Associazione Regionale / Provinciale competente. Il concorrente che non avrà partecipato ad ognuna delle fasi precedenti, non potrà in ogni caso partecipare alla finale. Verranno premiati i primi 15 classificati per categoria. I vincitori di ogni categoria potranno fregiarsi del titolo di CAMPIONE ITALIANO GIOVANISSIMI della Scuola Italiana Sci, per la categoria alla quale appartengono.

Verrà stilata una classifica per Scuole di Sci secondo il seguente criterio:

- » all'ultimo classificato di ogni categoria 1 punto
- » al penultimo classificato 2 punti
- » al terzultimo classificato 3 punti

e così di seguito. La Scuola di sci che realizzerà più punti nella sola Finale Nazionale, sarà proclamata vincitrice del Gran Premio Giovanissimi.

## **Tracciati**

Slalom gigante maschile e femminile con dislivello max 200 metri per gli anni 2011/2012 e dislivello max 180 metri per gli anni 2013/2014. Il numero delle porte (cambi di direzione) deve essere compreso fra il 15% e il 21% del dislivello del percorso con una distanza massima di 22 metri.

## **PROVA DI FONDO A TECNICA LIBERA**

Possono partecipare al 45° GPG di sci Nordico tutti i bambini di qualsiasi nazionalità maschi e femmine, valligiani e cittadini, allievi della Scuola Italiana Sci purché nati negli anni 2011-2012-2013-2014. Ogni anno formerà una categoria maschile e femminile.



Il circuito si compone di due fasi:

**1° fase:** di Associazione, promossa dalle competenti Associazioni Regionali / Provinciali AMSI che si avvalgono di una Scuola di Sci che, previa candidatura, verrà all'uopo designata quale organizzatrice della relativa Fase.

**2° fase:** Finale Nazionale, promossa dall'AMSI (Associazione Maestri Sci Italiani) nella località scelta per ospitare la finale. AMSI si avvarrà della/e Scuola/e Italiane di Sci operante/i nella località considerata che assumerà il ruolo e le funzioni di Organizzatore della manifestazione finale, anche ai sensi e per gli effetti di cui ai RTF applicabili.

## **1° FASE: di Associazione**

Potrà essere organizzata in una località invernale stabilita da ogni Associazione Regionale / Provinciale affiliata all'AMSI.

Alla 1<sup>a</sup> Fase di Associazione potranno partecipare anche allievi/clienti di **Scuole di Sci con sede in Regioni limitrofe ove non esiste l'Associazione Maestri di Sci – AMSI**, purché le Scuole di sci delle Regioni limitrofe ospitate con i relativi Maestri in organico siano affiliate all'Associazione AMSI ospitante. In questo caso verrà stilata una classifica unica.

Verrà stilata una classifica per le Scuole secondo il seguente criterio:

- » all'ultimo classificato di ogni categoria 1 punto
- » al penultimo classificato 2 punti
- » al terzultimo classificato 3 punti

e così di seguito. La Scuola di sci che realizzerà più punti nella Fase di Associazione e solo in essa, sarà proclamata vincitrice Regionale/ Provinciale del Gran Premio Giovanissimi.

## **2° FASE: Finale Nazionale**

Verrà organizzata dalla Scuola Italiana Sci Azzurra Cortina con l'ausilio delle altre Scuole Sci di Cortina (BL). La partecipazione sarà libera e verranno premiati i primi 10 classificati per categoria. I vincitori di ogni categoria potranno fregiarsi del titolo di CAMPIONE ITALIANO

GIOVANISSIMI delle Scuole Italiane Sci Nordico, per la categoria alla quale appartengono.

### **Tracciati**

Verrà predisposto un tracciato da km 1,5 a km 5 per gli anni 2011/2012 maschile, da km 1,5 a km 4 per gli anni 2011/2012 femminile ed un tracciato da km 1 a km 2,5 per gli anni 2013/2014 maschile e femminile.

### **Iscrizione**

Le iscrizioni sono gratuite e vanno inviate dalle Scuole di Sci alla sede della Scuola organizzatrice della Finale Nazionale (Scuola Italiana sci Azzurra Cortina).

Verrà stilata una classifica per Scuole secondo il seguente criterio:

- » all'ultimo classificato di ogni categoria 1 punto
- » al penultimo classificato 2 punti
- » al terzultimo classificato 3 punti

e così di seguito. La Scuola di sci che realizzerà più punti nella Finale Nazionale sarà proclamata vincitrice del Gran Premio Giovanissimi di sci Nordico.

## **PROVA DI SNOWBOARD**

Possono partecipare al 45° GPG di snowboard tutti i bambini di qualsiasi nazionalità maschi e femmine, valligiani e cittadini, allievi della Scuola Italiana Sci purché nati negli anni 2011-2012-2013-2014. Ogni anno formerà una categoria maschile e femminile.

Il circuito si compone di una fase unica Nazionale.

### **Fase unica Nazionale**

Verrà organizzata dalla Scuola Italiana Sci Azzurra Cortina con l'ausilio delle altre Scuole Sci di Cortina (BL).

## Tracciati

Verrà predisposto un percorso di Slalom Gigante con dislivello 100/350 metri – il numero delle porte deve essere min. 25 max 50 – Banane con distanza tra le porte (palo interno/palo interno) min. 10 metri – distanza tra le porte min. 20 mt. max. 25 mt. In alternativa potrà essere predisposto un tracciato di boardercross o altro in considerazione delle condizioni di innevamento.

## Iscrizione

Le iscrizioni sono gratuite e vanno inviate dalle Scuole Italiane Sci alla sede della Scuola organizzatrice della Finale Nazionale (Scuola Italiana Sci Azzurra Cortina).

## Premiazioni

Verranno premiati i primi 5 classificati maschili e femminili di ogni età e categoria.



# JAMM



[justaboutamminute.com](http://justaboutamminute.com)



# SCI

Il piacere di scivolare verso giorni pieni di meraviglia, piste perfette, cime imbiancate e indimenticabili emozioni. Questa è la gioia dello sci, per un inverno semplicemente perfetto.



Sassolungo



RESPIRA, SEI IN **TRENTINO**



TROFEO  
**Kinder.**  
Joy of moving



# Speed Track

CHALLENGE

## REGOLAMENTO

*Contest di misurazione della velocità massima raggiunta*

**GIOVEDÌ, 23 MARZO 2023 ORE 13:30**

### Contest

Il contest prevede una discesa unica di gara con tratto di rilevazione della velocità. Al termine della discesa di tutti gli 8 partecipanti verrà fatta una media delle velocità. La Regione che avrà la media più alta vincerà il contest. Il contest avrà un pettorale dedicato ed ogni squadra sarà identificata da un colore.

### Partecipanti

Partecipazione riservata agli atleti iscritti alla Finale Nazionale del **GranPremio Giovanissimi Kinder Joy of Moving 2023**.

### Team

Contest a squadre regionali. Si può iscrivere massimo una squadra per Regione. Ogni squadra deve essere composta da 8 atleti: 4 maschi e 4 femmine.

### Iscrizioni

Le iscrizioni si possono effettuare sul sito ufficiale **[www.granpremiogiovanissimi.it](http://www.granpremiogiovanissimi.it)**. Si possono iscrivere massimo 2 partecipanti per

Scuola di Sci (un maschio e una femmina). L'iscrizione al contest è gratuita. Le iscrizioni saranno confermate tramite e-mail, si terrà in considerazione l'ordine cronologico di presentazione delle domande di iscrizione. Le iscrizioni chiuderanno venerdì 10 marzo e nella settimana seguente verrà pubblicata sul sito u ciale la lista dei qualificati alla gara.

## Ritiro dei pettorali

I pettorali si possono ritirare presso lo Stand Kinder Joy of Moving durante la giornata di Giovedì 23 Marzo.

## Ordine di partenza

Le partenze avverranno per Regione e si seguirà l'ordine di iscrizione.

## Classifica e premiazioni

Verrà stilata una classifica singola ed una a team regionale. Verrà premiato il team con la velocità media più alta e l'atleta con la velocità più alta.

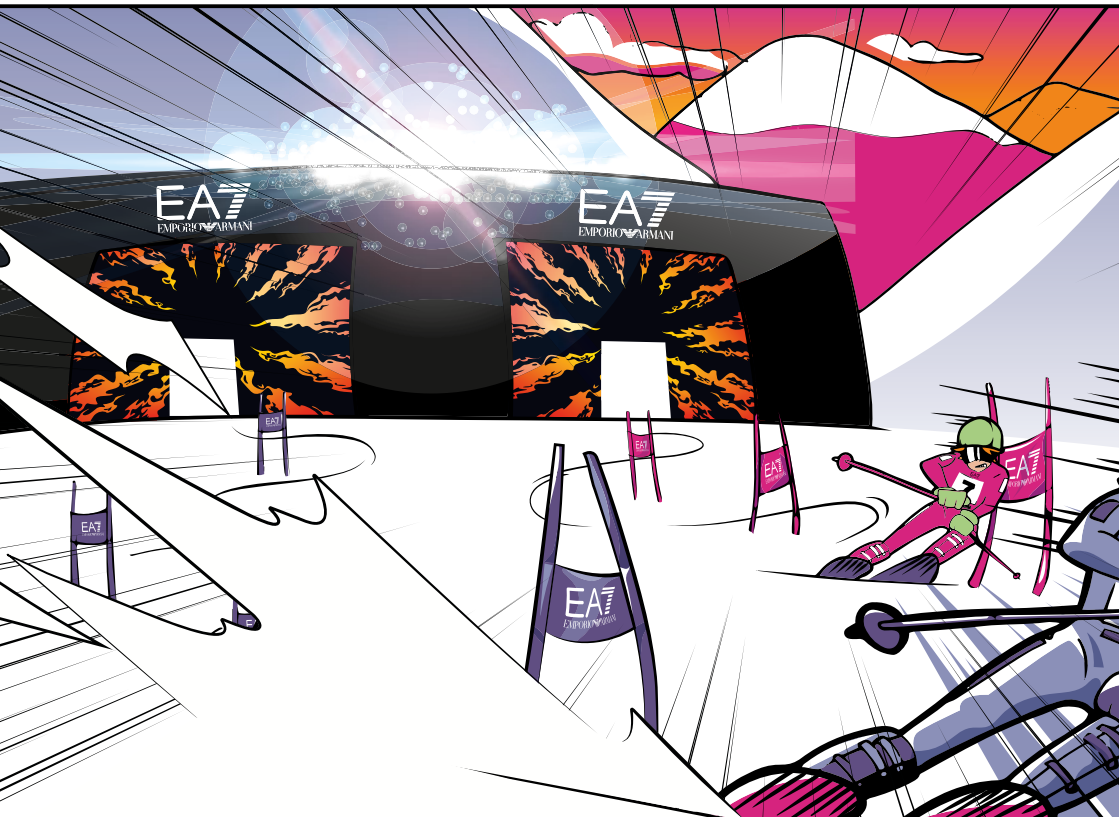
## Materiali obbligatori

Sci, casco omologato, paraschiena.



Per maggiori informazioni contattare l'ufficio Marketing e Comunicazione Eventi:  
AGENZIA SPIAGAMES - Natalia Ivanetz - natalia.i@spiagames.com





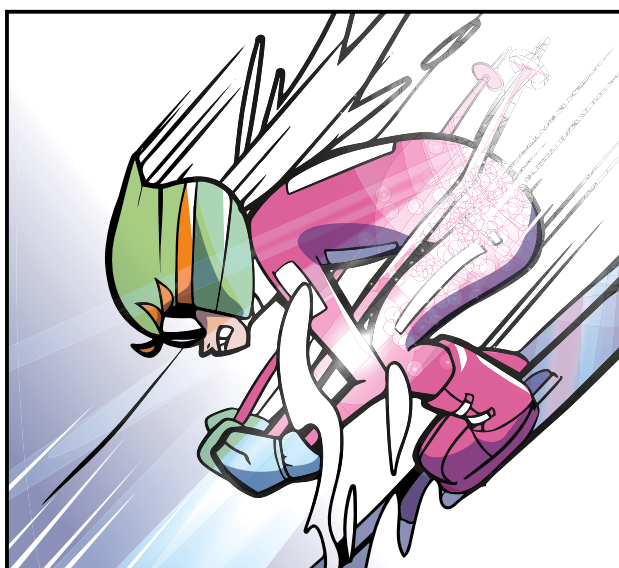




**EA7** GRAN PARALLELO  
EMPORIO ARMANI GIOVANISSIMI

**1<sup>ST</sup> EDITION**

**VENERDÌ 24 MARZO 2023**  
**CORTINA D' AMPEZZO (BL)**



**Dalle ore 9:00**  
**gigante di qualifica e a seguire slalom parallelo**

**I migliori atleti regionali 2011 e 2012 si spideranno**  
**in uno spettacolare ed avvincente parallelo**

**#EA7Winter**





## REGOLAMENTO

*EA7 Emporio Armani - Gran Parallelo Giovanissimi*

**VENERDÌ, 24 MARZO 2023 ORE 9:00**

### Contest

Il parallelo è una competizione dove due concorrenti devono gareggiare simultaneamente su due percorsi affiancati.

### Partecipanti

**180 partecipanti**

Sono iscritti automaticamente di diritto i primi 3 classificati sci alpino (maschile e femminile) degli anni 2011/2012 delle Finali Regionali/ Provinciali del Gran Premio Giovanissimi Kinder Joy of Moving 2023. Il concorrente assente potrà essere sostituito dal primo dei non qualificati e così di seguito. L'eventuale sostituzione potrà avvenire previa comunicazione all'organizzazione.

### Qualifiche e parallelo

Tutti i partecipanti avranno a disposizione due manche per qualificarsi al parallelo. Verrà preso in considerazione il tempo migliore tra le due manche. Per lo svolgimento della seconda manche, i concorrenti si scambieranno i percorsi. La **fase finale** della competizione, il parallelo, prevede 24 concorrenti. Si qualificheranno i primi 8 tempi

uomo e 4 tempi donna di ogni categoria. Anche nella fase finale i concorrenti si sfideranno su 2 manche scambiandosi i tracciati. Passerà il turno il concorrente che avrà la miglior somma dei tempi delle due run. Nella fase finale in caso di porta saltata o uscita di pista verrà assegnato un distacco forfettario di 2 secondi.

## Iscrizioni

Le iscrizioni devono essere confermate al seguente indirizzo: [ea7@spigames.com](mailto:ea7@spigames.com) entro il 10 marzo 2023.

## Ritiro dei pettorali

I pettorali e i pacchi gara si possono ritirare presso il race office durante le giornate di mercoledì 22 e giovedì 23 marzo.



## Ordine di partenza

L'ordine di partenza sarà stilato in base alla posizione di qualifica delle Fasi Regionali e al sesso:

- » 01 al 15 | 1° classificate femmine di ogni Regione | categoria 2012
- » 16 al 30 | 2° classificate femmine di ogni Regione | categoria 2012
- » 31 al 45 | 3° classificate femmine di ogni Regione | categoria 2012
- » 46 al 60 | 1° classificate femmine di ogni Regione | categoria 2011
- » 61 al 75 | 2° classificate femmine di ogni Regione | categoria 2011
- » 76 al 90 | 3° classificate femmine di ogni Regione | categoria 2011
- » 91 al 105 | 1° classificati maschi di ogni Regione | categoria 2012
- » 106 al 120 | 2° classificati maschi di ogni Regione | categoria 2012
- » 121 al 135 | 3° classificati maschi di ogni Regione | categoria 2012
- » 136 al 150 | 1° classificati maschi di ogni Regione | categoria 2011
- » 151 al 165 | 2° classificati maschi di ogni Regione | categoria 2011
- » 166 al 180 | 3° classificati maschi di ogni Regione | categoria 2011

## Premiazioni

Verranno premiati i primi 4 atleti di ogni categoria.

## Materiali obbligatori

Consigliati sci da slalom, casco omologato e paraschiena.

## Tracciato

Numero porte:10

Distanza tra le porte:12/14m.

**uvex**



**velocità.  
abilità.  
vittoria.**

**Prodotti performanti  
ed esclusivi  
per i professionisti.**

---

protecting people

[uvex-sports.com](http://uvex-sports.com)





**Kinder**<sup>®</sup>  
Joy of moving



“IL VERO TESORO È  
**RICICLARE**”

Spettacolo di burattini con attori  
per bambini e ragazzi di tutte le età

# LA FIABA



SABATO 25 MARZO  
ORE 14:30  
Piazza Dibona  
Cortina





**THE RIGHT  
PARTNER FOR YOUR  
TRAINING**

**#BE DIFFERENT  
BE GABEL**

 [gabel.italianpoles](https://www.facebook.com/gabel.italianpoles)  [gabel.official](https://www.instagram.com/gabel.official)  [Gabel srl](https://www.youtube.com/Gabel.srl)



  
**GABEL®**

**LEVEL**



# CLEANUP DAYS

«Cleanup Days» è un'iniziativa di sensibilizzazione a riguardo della sostenibilità ambientale, promossa ed organizzata dall'AMSI in collaborazione con Level Gloves e Kinder Joy of moving. L'AMSI ha selezionato le 15 Scuole Sci organizzatrici delle Finali Regionali del Gran Premio Giovanissimi 2023, per ripulire il proprio territorio dai rifiuti.

**TOSCANA** (Abetone)

**CAMPANIA** (Roccaraso)

**BASILICATA** (Roccaraso)

**CALABRIA** (Gambarie d'Aspromonte)

**EMILIA ROMAGNA** (Cerreto Laghi)

**VALLE D'AOSTA** (La Thuile)

**PIEMONTE** (San Sicario)

**ALTO ADIGE** (Moso in Passiria)

**LAZIO** (Campo Staffi)

**LOMBARDIA** (Ponte di Legno/Tonale)

**ABRUZZO** (Roccaraso)

**VENETO - FRIULI VENEZIA GIULIA** (Piancavallo)

**TRENTINO** (San Martino di Castrozza)

**MARCHE** (Monte Piselli)





FEDERICA BRIGNONE

PROTEZIONE E CALORE  
GARANTITI

MEMBRANES  
4000  
VERY  
WARM  
PER TEMPERATURE  
-22°C





LEVELGLOVES.COM





Visita il nostro sito  
[www.granpremiogiovanissimi.it](http://www.granpremiogiovanissimi.it)  
per partecipare alla tua Finale Regionale!

    #Amsi #ScuolaitalianaSci #ConNoièFacile #Granpremiogiovanissimi

